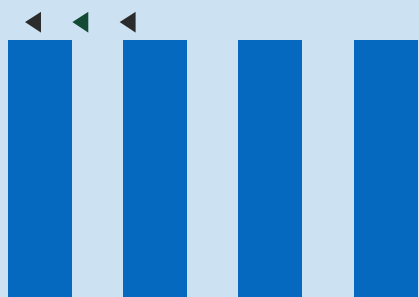




GROUPE  
**SAE**



Modèle  
**FIXE**

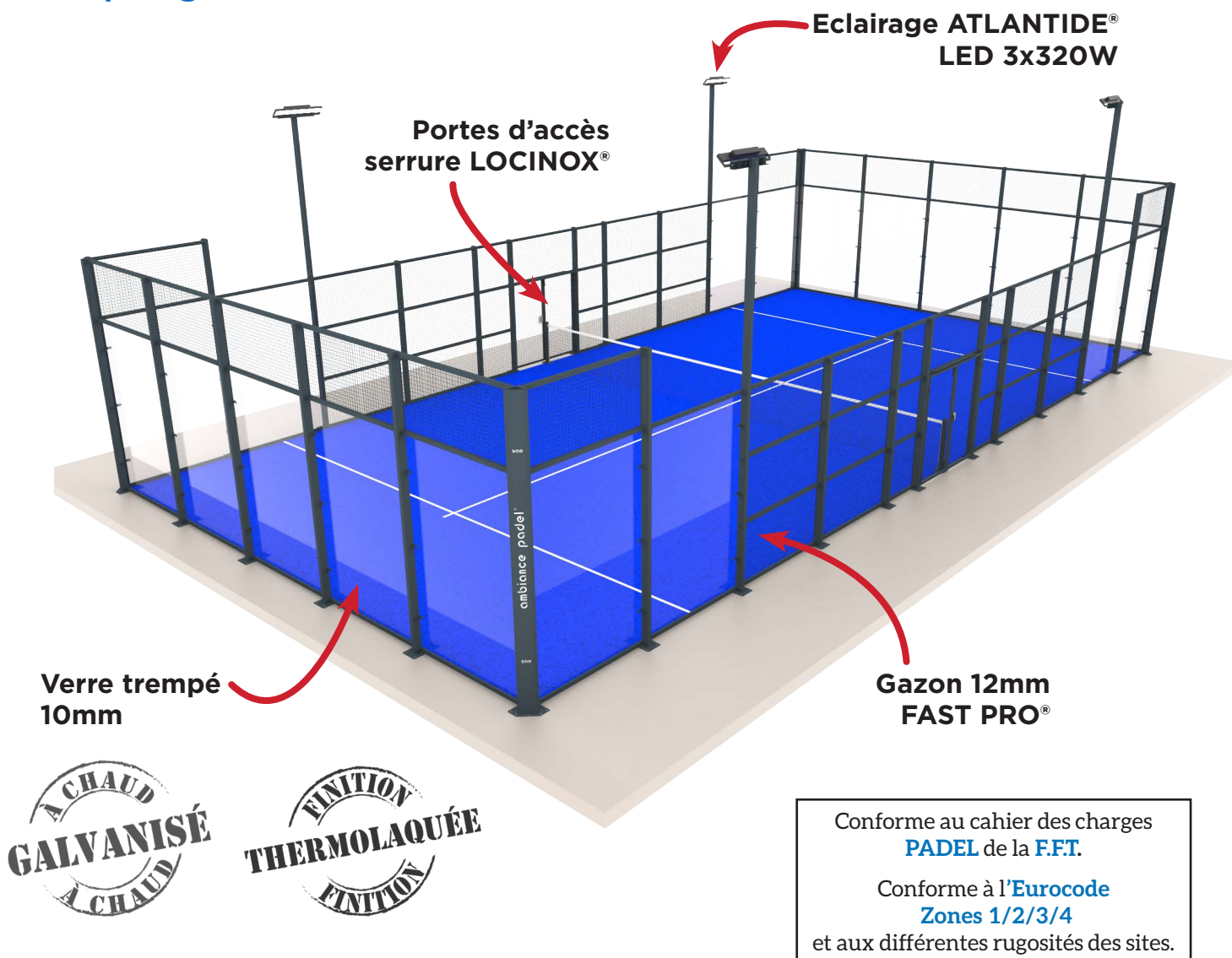


Fiche Technique / Commerciale

**ambiance padel®**

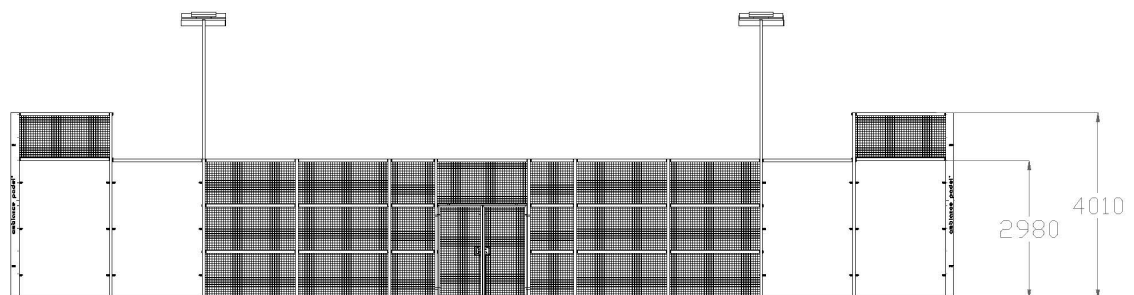
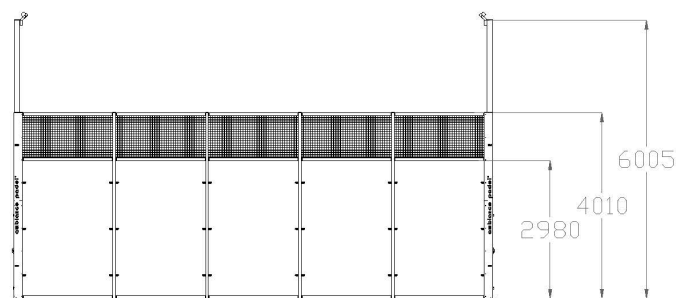
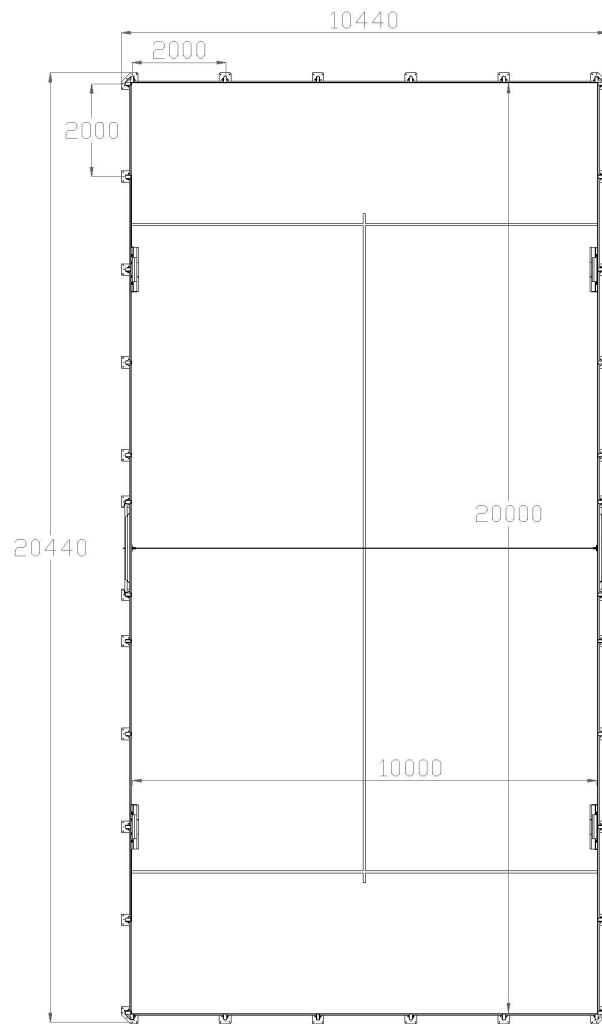


**Descriptif général :**

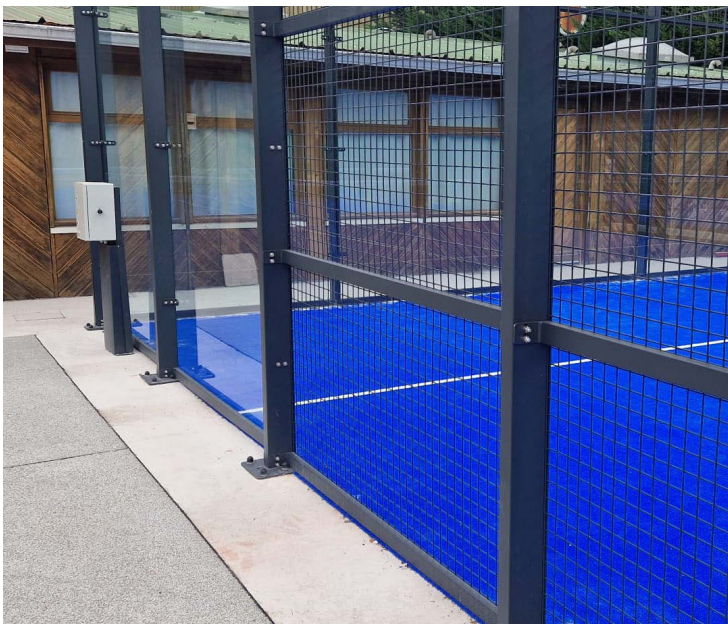
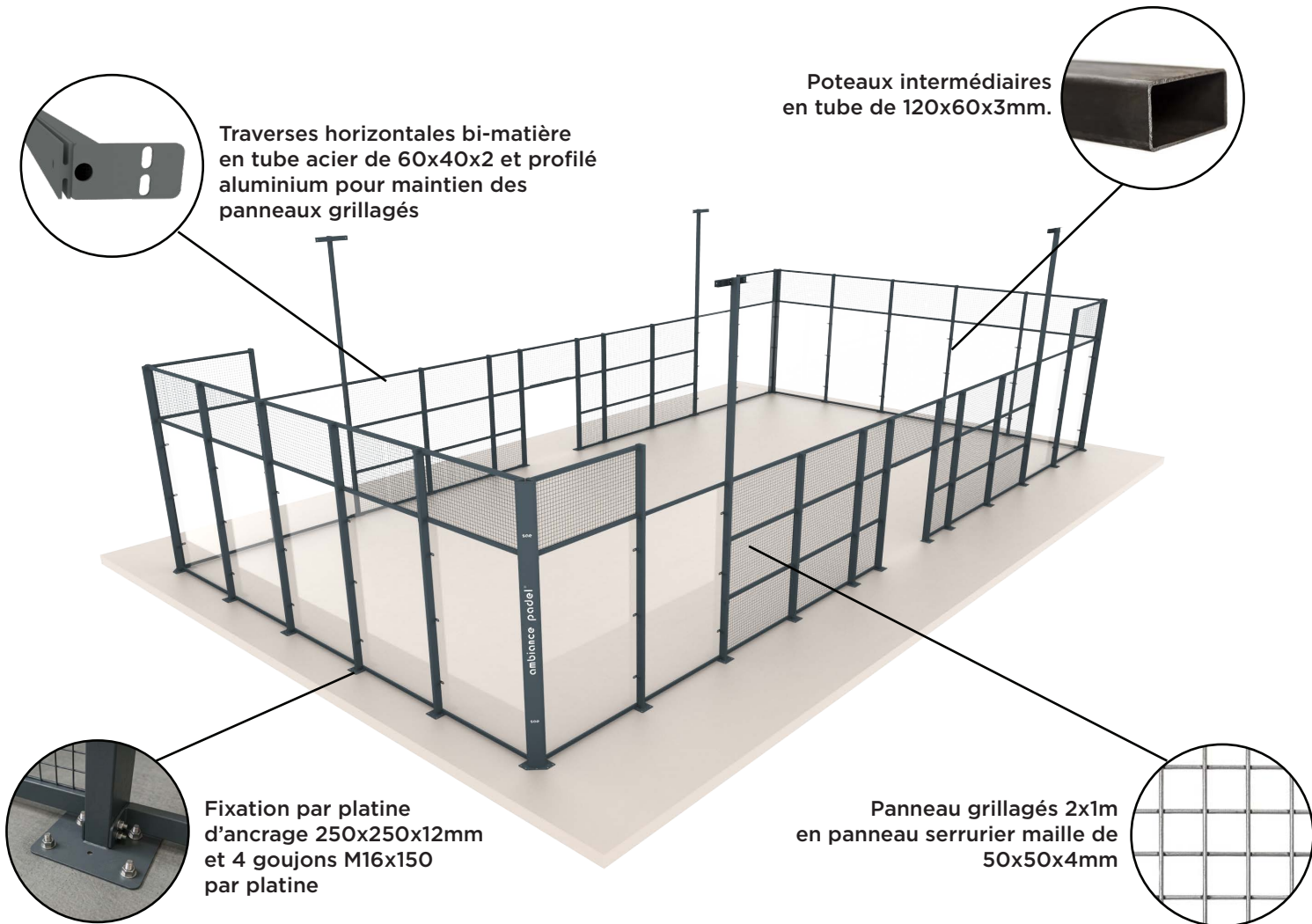


<b>Fabricant</b>	Groupe SAE (SAE France)
<b>Dimensions zone de jeu</b>	20x10m
<b>Emcombrement au sol</b>	20,47x10,47m
<b>Structure porteuse</b>	Acier galvanisé à chaud
<b>Finition</b>	Thermolaquage poudre époxy
<b>Vitrage</b>	Verre trempé 10mm
<b>Revêtement</b>	Gazon 12mm FAST PRO® - Monofilament texturisé semi-sablé
<b>Eclairage</b>	Projecteurs LED 3 modules 320W

**Dimensions :**



**Structure :**



## Traitement de surface :

La structure est entièrement en **acier galvanisé à chaud dans un bain de zinc en fusion (450°C)**

**Le zinc va partout** : à l'intérieur des tubes, sur les soudures et dans les trous de perçage. **Il n'y a aucun point faible.**

Reconnue pour sa longévité, la galvanisation à chaud est **idéale pour les structures exposées à l'humidité et aux intempéries. Conforme à la norme ISO 9227.**



Acier pré-galvanisé

Acier galvanisé à chaud

## Finition :

Application d'une peinture poudre epoxy après dégazage et passage au four à 250°C (**thermolaquage**)

Couleur Gris Anthracite mat texturé (RAL 7016)



## Boulonnerie :

Fixation des platines au sol par **cheville d'ancrage M16x150**. L'ensemble de la structure Padel est fixée par 132 chevilles à expansion.

La structure et cadres sont fixés entre eux par une **boulonnerie inox 316L** et sur les poteaux supports.

Les vitrages sont fixés par une boulonnerie inox de 8mm fraisée avec **entretoise en Téflon type PA6** et bouchons obturateurs.



## Panneaux de verre :

Les fonds de court avec retour dans les angles sur 4m sont constitués de panneaux en **verre trempé de 12mm** avec perçage et fraisage du vitrage.

**Conforme à la réglementation CEE et à la norme EN-12150-2, testé selon la norme de la construction EN-14179-2.**

<b>Nombre de vitre par terrain</b>	18
<b>Dimensions</b>	2995x1995mm
<b>Epaisseur</b>	12mm (+/-5%)
<b>Nombre de perçages par vitre</b>	10
<b>Transmission de rayonnement UVA</b>	52%
<b>Transmission de la lumière</b>	88%
<b>Réflexion lumineuse extérieure</b>	8%
<b>Absorption solaire directe</b>	16%
<b>Risque de feu</b>	0%
<b>Resistance à la balle (EN 1063)</b>	5.60



La séparation entre le cadre porteur métallique et le vitrage se fait par la mise en place d'un **joint intercalaire en polymère + EPDM de 40mm** de large afin d'éviter tout contact entre le métal et le verre et **d'absorber les vibrations ainsi que la dilatation.**

<b>Densité</b>	20kg/m <sup>3</sup>
<b>Traction à la rotation</b>	>450 Kpa
<b>Elasticité à la rotation</b>	>90%
<b>Resistance à la compression 25%</b>	35-63 Kpa
<b>Déformation à la compression constatée (22h, 50%, 23°C)</b>	<25%
<b>Absorption d'eau</b>	<5%
<b>Elasticité dimensionnelle</b>	+100%
<b>Classement au feu</b>	M2



## Gazon synthétique G12 FAST PRO® :

Lignes blanches  
incrustées dans la masse

Fibres polyéthylène 12mm  
monofilament texturé  
(aspect bouclé)

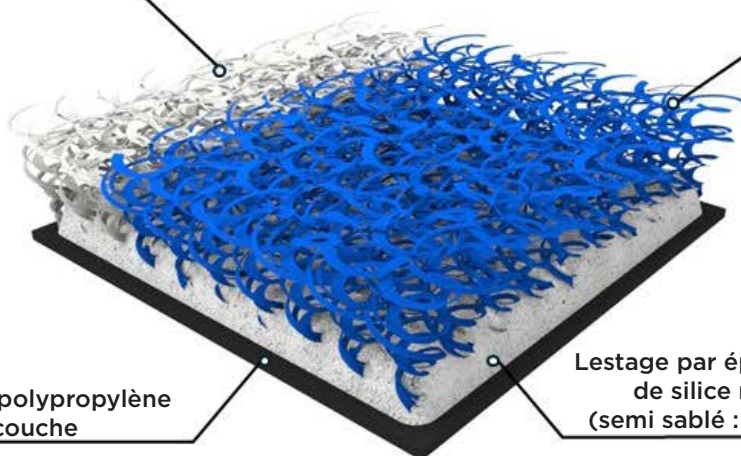


Autres Coloris :



Dossier polypropylène  
double couche

Lestage par épandage  
de silice naturelle  
(semi sablé : 8kg/m<sup>2</sup>)

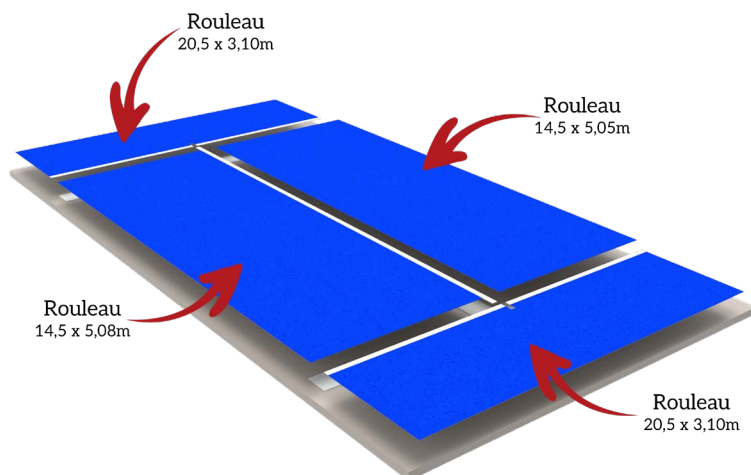


### Revêtement synthétique (semi sablé) Classifié ITF 3FAST :

Type de fibre	Monofilament texturé
Composition	100% Polyéthylène
Hauteur de fibre	12mm (+/-5%)
Jauge	3/16
DTEX	8800Dtex
Nombre de points de pique	46586/m <sup>2</sup>
Dossier	Polypropylène + polyester fibré
Finition	Polyuréthane
Poids total du tapis	2343gr/m <sup>2</sup>
Remplissage	Silice calibrée 0.4/0.8mm (6kg/m <sup>2</sup> )



Pose en libre (**en indépendance du support**) : Kit composé de 3 rouleaux. Assemblage des différents lés par mise en place d'une bande de pontage fibrée de 300mm et collage avec une colle polyuréthane bi-composant. **les jointures se situent uniquement le long des lignes pour un rendu uniforme. Ligne de jeux incrustée dans le revêtement**, de couleur blanche en 50mm de large.



#### Composition du kit gazon G12 Fast Pro®

1 rouleau 20.50x3.10m avec lignes intégrés
1 rouleau 14.50x5.07m avec ligne blanche intégrée
1 rouleau 14.50x5.05m
1 rouleau de bande de pontage 50m
1 pot de colle polyuréthane bi-composant 15kg
Une palette de silice calibrée 0.4/0.8mm

## Eclairage compétition ATLANTIDE® :

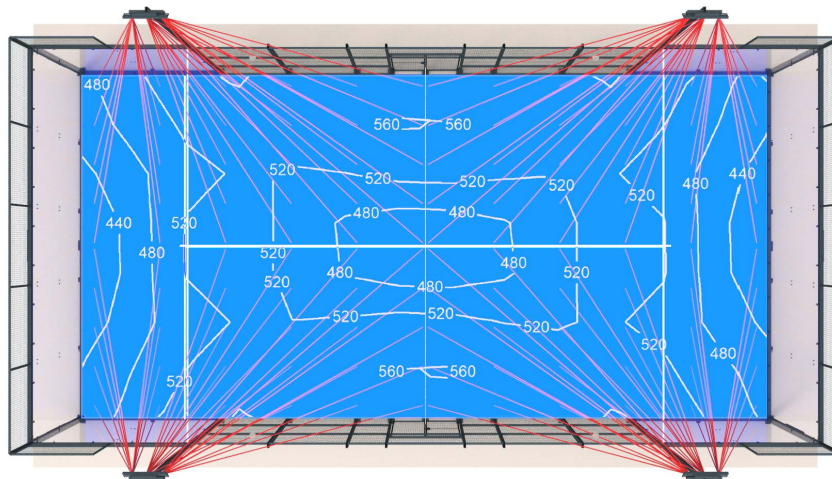
Découvrez notre nouvel éclairage pour padel : une solution performante composée de **4 projecteurs LED à 3 modules de 320W** par terrain, dotée d'un **éclairage asymétrique** avec visée par points pour une uniformité optimale, avec un **préréglage en usine** pour une installation rapide et sans contrainte. **Raccordement en pied de poteau par trappe d'accès.**  
**Projecteurs montés sur mâts de 6m en tube 120x60mm** intégrés la structure. **Cablage en 3G2.5** et armoire de commande avec disjoncteur et contacteurs à clés.



<b>Puissance</b>	320W
<b>Couleur d'éclairage</b>	6000K
<b>Chip LED</b>	162xSMD 5050
<b>Voltage</b>	100-240VAC 50/60Hz
<b>Flux lumineux</b>	48000lm
<b>Flux lumineux par watt</b>	150lm/W
<b>Angle de diffusion</b>	90°
<b>CRI</b>	+70Ra
<b>Classe IP</b>	IP66
<b>Durée de vie estimée</b>	50000h
<b>Matière</b>	Aluminium et verre trempé
<b>Dimensions</b>	950x256x106mm
<b>Longueur du câble</b>	600cm
<b>Eclairage moyen au sol</b>	512lux
<b>Uniformité (u0)</b>	0.70

Contrairement à un éclairage classique (symétrique) qui répartit la lumière de façon circulaire, l'éclairage asymétrique permet de :

- **diriger le flux lumineux** vers le terrain uniquement
- **limiter les pertes** de lumière hors zone
- **réduire l'éblouissement** pour les joueurs et les spectateurs
- obtenir une **meilleure uniformité** d'éclairage sur la surface de jeu



## Poteaux de filet :

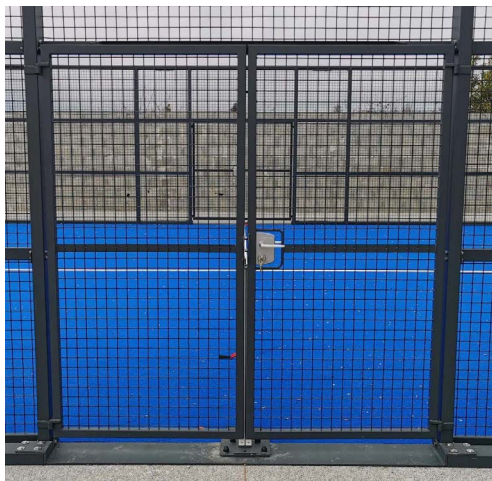
**Poteaux tubulaires 80x80mm galvanisés à chaud**, montés sur platine, thermolaqués RAL 7016.

**Système de tension par vis sans fin** intégré à l'intérieur du poteau pour faciliter la tension du filet

**Filet de padel en polyéthylène 3mm** noué avec bande blanche polyester tissée en partie haute. **Cable de tension 6mm** en acier galvanisé et plastifié



## Portes d'accès :

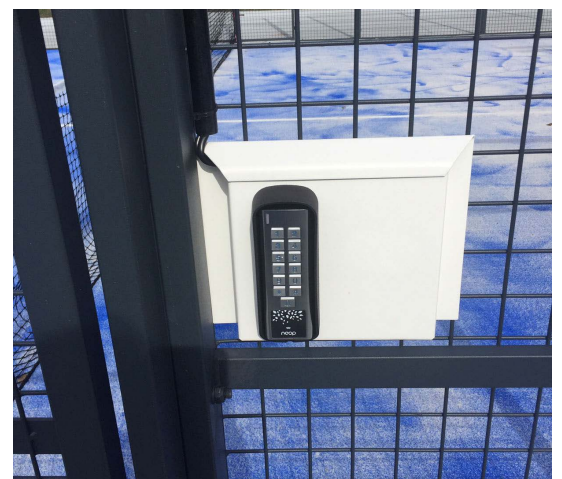


**4 portes d'accès** situées à l'axe du terrain permettant l'accès libre durant l'utilisation (**ouverture à 180 degrés**).

Dimensions : **1m de large x 2m de hauteur** constitué d'un cadre monobloc en **tube carré de 40x40mm** avec **remplissage en panneau serrurier maille 40x40x2mm**.

**Fermeture avec 2 serrures LOCINOX®** et canon européen (1 par côté).

**Option** : Contrôle d'accès pour une ouverture automatisée et sécurisée des terrains via smartphone, QR code ou code d'accès, sans présence de personnel. (abonnement non inclus)



## Entretien :

Nos structures padel, comme tout équipement sportif, doit être contrôlée et entretenue régulièrement :

### Chaque mois :

Contrôle visuel

### Chaque année :

#### **Structure :**

- S'assurer du bon serrage de la visserie de l'ensemble de la structure
- S'assurer de l'état des joints du vitrage et des collerettes qui maintiennent le vitrage,
- S'assurer de la bonne fixation des vitrage. Vérifier les jeux de fonctionnement et l'alignement.
- S'assurer de la bonne fixation et vérifier l'état des grilles en panneau serrurier,
- Vérifier la tension du filet (après contrôle, la manivelle doit être systématiquement enlevée afin d'éviter une tension excessive des utilisateurs.

#### **Eclairage :**

- S'assurer de la bonne fixation des projecteurs sur les mâts d'éclairage
- Contrôler le bon fonctionnement des projecteurs

#### **Gazon synthétique :**

- Soufflage régulier afin d'éliminer les débris et les feuilles (padel extérieur),
- Brossage mécanique régulier afin de redresser les fibres et de s'assurer de la répartition de la silice, tous les 15 jours 10 minutes (dans le cas d'une utilisation de 5 heures par jour),
- Rechargement en silice si nécessaire en fond de tapis, la silice doit être à la moitié de la hauteur de la fibre pour éviter tout arrachement de la fibre et assurer l'effet plombant (risque de cloque si utilisation sans silice).
- Rechargement régulier (environ 120 kg/an).

Pour toute demande de matériel de maintenance et de matériaux (silice, visserie, balayeuse, ...) contacter notre service S.A.V

Nous vous proposons également un contrat de maintenance annuel comprenant une opération d'entretien réalisée par nos équipes spécialisées afin de s'assurer de l'état de la structure, des jeux de fonctionnement du vitrage et de l'entretien du revêtement en Gazon Synthétique.

## Garanties :

- **Structure métallique : garantie 10 ans de bonne tenue**
- **Revêtement gazon synthétique : 5 ans**, contre l'usure totale de la fibre (sous réserve d'entretien).
- **Vitrage : 3 ans**, résistance mécanique et fissuration.
- **Eclairage :** Prescription fabricant **30.000 heures**