

	Set1	Set2	Set3
Tapia / Coello	6	5	3
Nieto / Sanz	3	7	6

TOUR FINALS BARCELONA - 2024 - Final

December 22, 2024

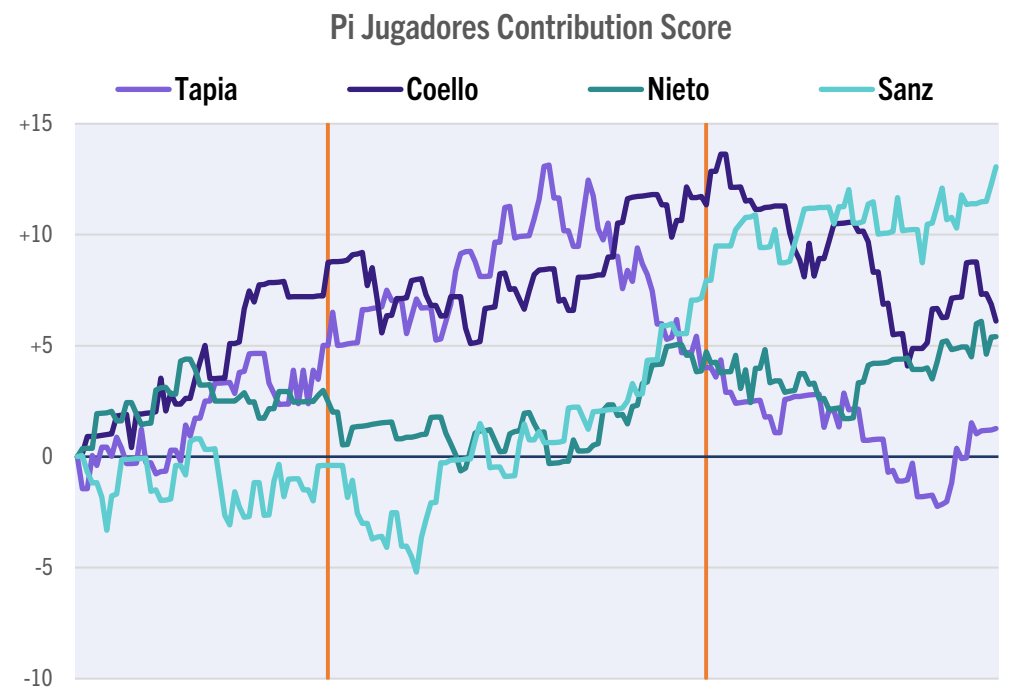
Average number of Shots per point 7.52

Tapia	Total score:	+1.3
Total score on Important Points:		+2.8
Balls played:		357 / 51%
Winners		26
Unforced Errors		22
Smashes		16 / 39
%Points won with Serve		67%
%Points won with Return		27%

Coello	Total score:	+6.1
Total score on Important Points:		+4.0
Balls played:		346 / 49%
Winners		24
Unforced Errors		17
Smashes		12 / 27
%Points won with Serve		58%
%Points won with Return		31%

Nieto	Total score:	+5.4
Total score on Important Points:		-1.0
Balls played:		364 / 52%
Winners		13
Unforced Errors		6
Smashes		4 / 7
%Points won with Serve		67%
%Points won with Return		40%

Sanz	Total score:	+13.1
Total score on Important Points:		-0.3
Balls played:		339 / 48%
Winners		27
Unforced Errors		17
Smashes		6 / 16
%Points won with Serve		76%
%Points won with Return		38%



Tapia/Coello

89

61%
29%

2 / 4
2 / 2

50
39

6

Puntos ganados

% Puntos ganados con su servicio
% Puntos ganados con resto

Puntos de Break
Juegos con Break oportunidad

Winners

Errores no forzados

Puntos largos ganados*

Nieto/Sanz

98

71%
39%

3 / 11
3 / 5

40

23

3

* Puntos con 20 golpes y mas

	Set1	Set2	Set3
Tapia / Coello	6	5	3
Nieto / Sanz	3	7	6

TOUR FINALS BARCELONA - 2024 - Final

SET 1

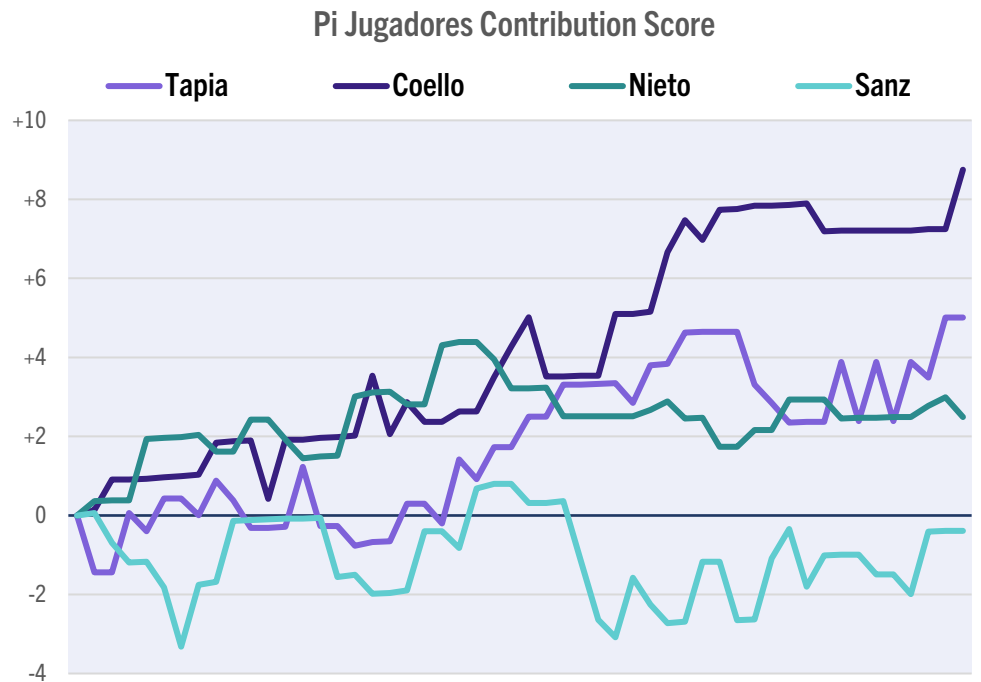
Average number of Shots per point 7.59

Tapia	Total score: +5.0
Total score on Important Points:	+0.3
Balls played:	111 / 60%
Winners	7
Unforced Errors	5
Smashes	4 / 12
%Points won with Serve	73%
%Points won with Return	44%

Coello	Total score: +8.7
Total score on Important Points:	-
Balls played:	81 / 40%
Winners	10
Unforced Errors	3
Smashes	5 / 7
%Points won with Serve	68%
%Points won with Return	33%

Nieto	Total score: +2.5
Total score on Important Points:	-
Balls played:	101 / 53%
Winners	3
Unforced Errors	0
Smashes	0 / 1
%Points won with Serve	73%
%Points won with Return	36%

Sanz	Total score: -0.4
Total score on Important Points:	+0.8
Balls played:	94 / 47%
Winners	9
Unforced Errors	6
Smashes	3 / 6
%Points won with Serve	50%
%Points won with Return	25%



Tapia/Coello

Nieto/Sanz

29	Puntos ganados	22
70%	% Puntos ganados con su servicio	62%
38%	% Puntos ganados con resto	30%
1 / 2	Puntos de Break	0 / 0
1 / 1	Juegos con Break oportunidad	0 / 0
17	Winners	12
8	Errores no forzados	6

	Set1	Set2	Set3
Tapia / Coello	6	5	3
Nieto / Sanz	3	7	6

TOUR FINALS BARCELONA - 2024 - Final

SET 2

Average number of Shots per point 7.39

Tapia Total score: -1.0

Total score on Important Points: +4.0

Balls played: 137 / 48%

Winners 13

Unforced Errors 12

Smashes 9 / 21

%Points won with Serve 65%

%Points won with Return 15%

Coello Total score: +2.6

Total score on Important Points: +4.0

Balls played: 147 / 52%

Winners 8

Unforced Errors 6

Smashes 5 / 14

%Points won with Serve 56%

%Points won with Return 27%

Nieto Total score: +2.2

Total score on Important Points: -1.0

Balls played: 144 / 51%

Winners 3

Unforced Errors 2

Smashes 1 / 2

%Points won with Serve 67%

%Points won with Return 25%

Sanz Total score: +8.3

Total score on Important Points: +0.5

Balls played: 141 / 49%

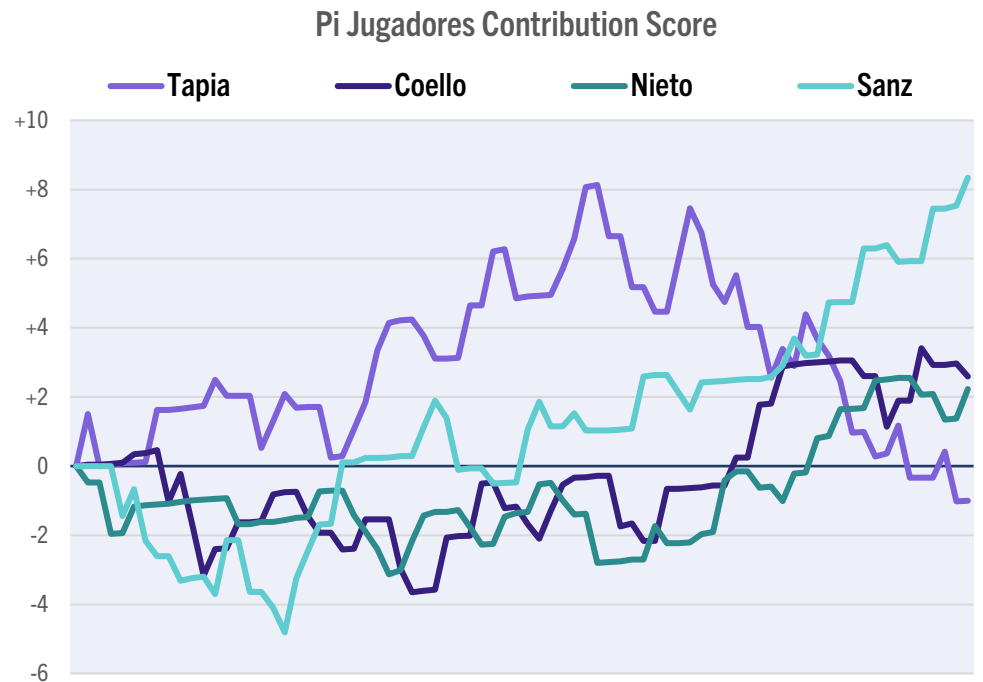
Winners 12

Unforced Errors 4

Smashes 2 / 4

%Points won with Serve 92%

%Points won with Return 56%



Tapia/Coello

35

59%

21%

1 / 2

1 / 1

21

18

Nieto/Sanz

Puntos ganados

42

% Puntos ganados con su servicio

79%

% Puntos ganados con resto

41%

Puntos de Break

2 / 9

Juegos con Break oportunidad

2 / 3

Winners

15

Errores no forzados

6

	Set1	Set2	Set3
Tapia / Coello	6	5	3
Nieto / Sanz	3	7	6

TOUR FINALS BARCELONA - 2024 - Final

SET 3

Average number of Shots per point 7.63

Tapia Total score: -2.7

Total score on Important Points: -1.5

Balls played: 109 / 48%

Winners 6

Unforced Errors 5

Smashes 3 / 6

%Points won with Serve 64%

%Points won with Return 27%

Coello Total score: -5.2

Total score on Important Points: -

Balls played: 118 / 52%

Winners 6

Unforced Errors 8

Smashes 2 / 6

%Points won with Serve 47%

%Points won with Return 33%

Nieto Total score: +0.7

Total score on Important Points: -

Balls played: 119 / 54%

Winners 7

Unforced Errors 4

Smashes 3 / 4

%Points won with Serve 65%

%Points won with Return 71%

Sanz Total score: +5.1

Total score on Important Points: -1.5

Balls played: 104 / 46%

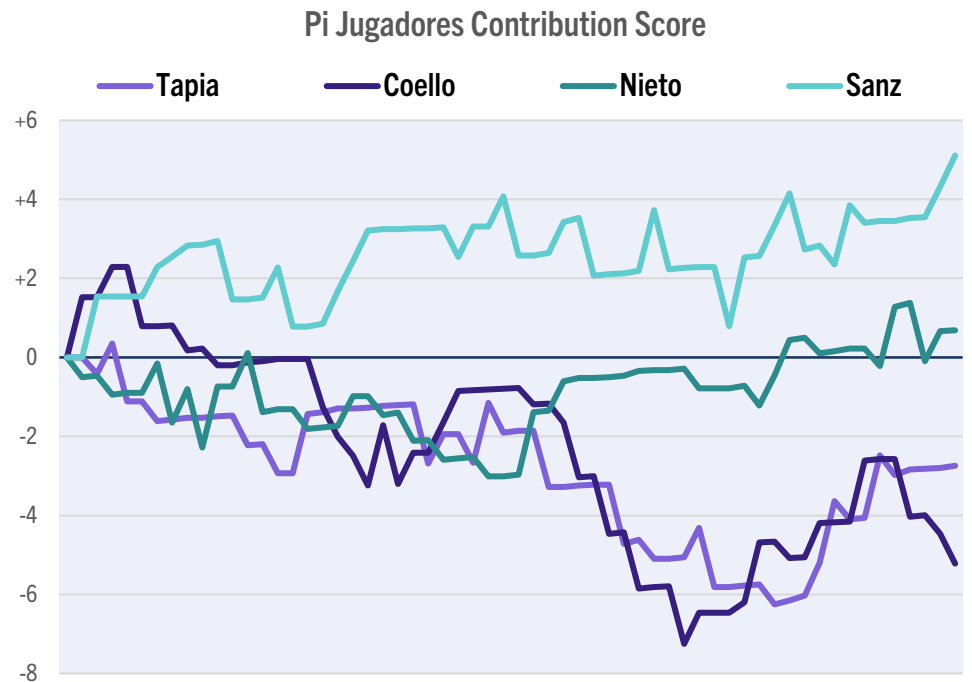
Winners 6

Unforced Errors 7

Smashes 1 / 6

%Points won with Serve 80%

%Points won with Return 20%



Tapia/Coello

25

55%

30%

0 / 0

0 / 0

12

13

Nieto/Sanz

Puntos ganados

34

% Puntos ganados con su servicio

70%

% Puntos ganados con resto

45%

Puntos de Break

1 / 2

Juegos con Break oportunidad

1 / 2

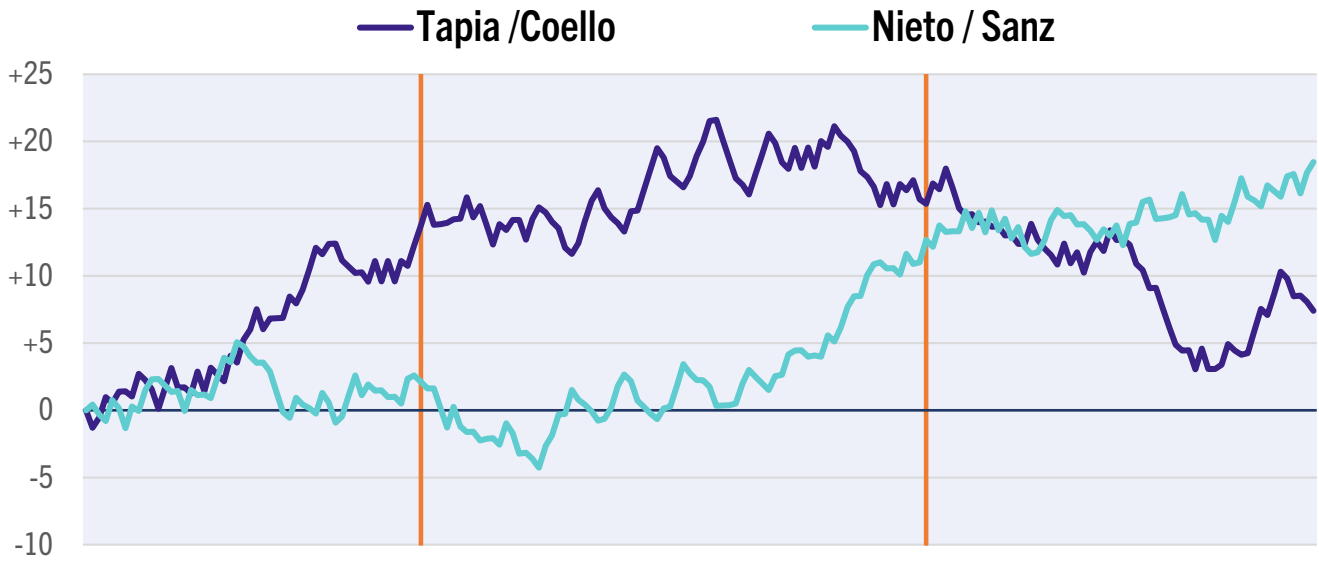
Winners

13

Errores no forzados

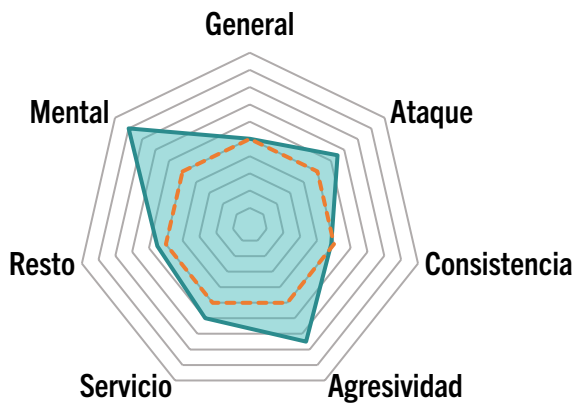
11

PI PAREJAS CONTRIBUTION SCORE

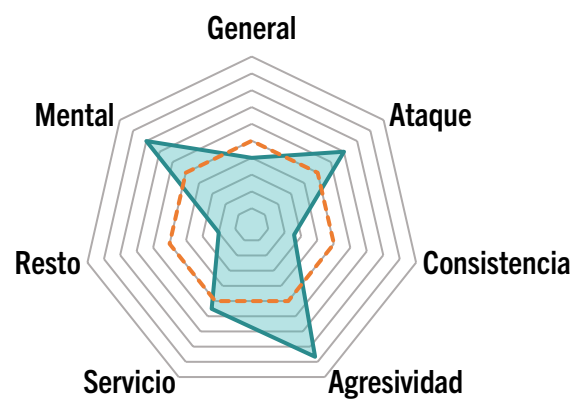


PERFIL DE RENDIMIENTO DE LOS JUGADORES

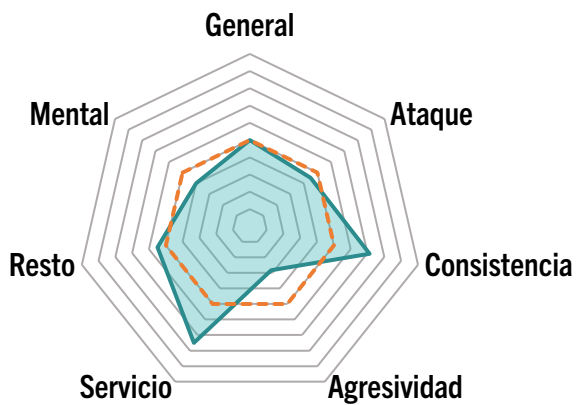
Coello



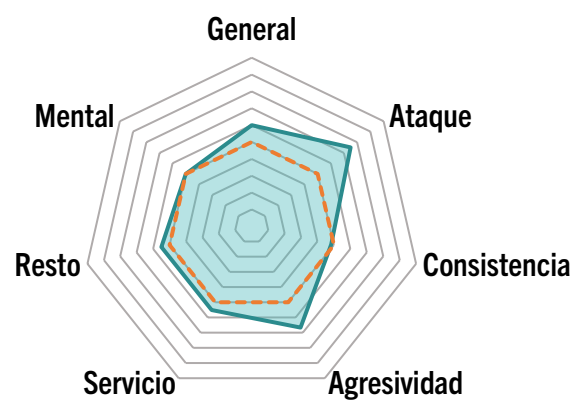
Tapia



Nieto



Sanz



Agustin Tapia

		Jugador			Benchmark	
GENERAL	Numero Total de golpes	357	51%			
	Valor medio del Contribution Index por punto jugado		0.007		0.051	
ATAQUE	Numero de Ganadores	26	7.3%	% Golpes	5.9%	
	Numero de Asistencias a su companero	10	2.8%	% Golpes	1.0%	
	Numero de tiros que provocan un Error en los rivales	8	2.2%	% Golpes	2.7%	
DEFENSA	% de Errores no Forzados respecto a todos los golpes	22	6.2%	% Golpes	3.6%	
	% de Errores Forzados respecto a todos los golpes	11	3.1%	% Golpes	2.7%	
	% de tiros que facilitan un Ganador de los rivales	22	6.2%	% Golpes	5.6%	
	Número de Recuperaciones de Remate		2		4.7	
GLOBOS	Numero de globos tirados	135	38%	% Golpes	23%	
	Numero de globos que facilitan un Ganador de los rivales	11	8%	% Globos	14%	
OVERHEADS	Numero de globos recibidos	44	14%	% Golpes		
	Numero de remates jugados	31	70%	% Globos	21%	
	Numero de Globos dejados a pasar	7	16%	% Globos	15%	
	Numero de Bajadas	7	16%	% Globos	11%	
	Numero de Rulos	1	2%	% Globos	6%	
	Numero de Viborejas	5	11%	% Globos	57%	
EFICIENCIA OVERHEADS	# ganadores después de recibir un Globo **	22	50%	% Eficiencia	26%	
	# ganadores después de jugar un Smash **	18	46%	% Eficiencia	61%	
	# ptos ganados después de haber jugado un Smash	22	59%	% Eficiencia	70%	
	# ganadores después de jugar una Bajada **	1	14%	% Eficiencia	22%	
	# ganadores después de jugar un Rulo **	1	100%	% Eficiencia	24%	
	# ganadores después de jugar una Viboreja **	2	40%	% Eficiencia	15%	
SERVICIO	% de puntos ganados de forma directa al servicio		9.5%		12.4%	
	% de puntos ganados al servicio		66.7%		62.6%	
	% 1er saque		90.5%		88.9%	
	% puntos con 1er saque		65.8%		62.9%	
	% puntos con 2do saque		75.0%		60.4%	
RESTO	% de puntos perdidos de forma directa al resto		18.9%		12.4%	
	% de puntos ganados al resto		27.0%		37.3%	
	% restos con globo		73.0%		34.9%	
	% puntos ganados después de restar con un globo		25.9%		40.2%	
	% puntos ganados después de restar por abajo		30.0%		35.8%	
MENTAL	Valor medio del CI por PUNTO IMPORTANTE jugado		0.183		0.010	
	Rendimiento en los puntos importantes		4 W, 1 UE			
TACTICA	Numero de golpes jugados al jugador de Reves	157	53%	% Golpes		
	Numero de golpes jugados al jugador de Drive	141	47%	% Golpes		

** Ganadores de forma directa y indirecta

(1) nuevo indicador - benchmark todavia no disponible

Arturo Coello Manso

		Jugador		Benchmark	
GENERAL	Numero Total de golpes	346	49%		
	Valor medio del Contribution Index por punto jugado		0.033	0.051	
ATAQUE	Numero de Ganadores	24	6.9%	5.9%	% Golpes
	Numero de Asistencias a su companero	6	1.7%	1.0%	% Golpes
	Numero de tiros que provocan un Error en los rivales	8	2.3%	2.7%	% Golpes
DEFENSA	% de Errores no Forzados respecto a todos los golpes	17	4.9%	3.6%	% Golpes
	% de Errores Forzados respecto a todos los golpes	8	2.3%	2.7%	% Golpes
	% de tiros que facilitan un Ganador de los rivales	16	4.6%	5.6%	% Golpes
	Número de Recuperaciones de Remate		8	4.7	
GLOBOS	Numero de globos tirados	69	20%	23%	% Golpes
	Numero de globos que facilitan un Ganador de los rivales	5	7%	14%	% Globos
OVERHEADS	Numero de globos recibidos	61	20%		% Golpes
	Numero de remates jugados	24	39%	21%	% Globos
	Numero de Globos dejados a pasar	7	11%	15%	% Globos
	Numero de Bajadas	6	10%	11%	% Globos
	Numero de Rulos	13	21%	6%	% Globos
	Numero de Viborejas	17	28%	57%	% Globos
EFICIENCIA OVERHEADS	# ganadores después de recibir un Globo **	19	31%	26%	% Eficiencia
	# ganadores después de jugar un Smash **	13	48%	61%	% Eficiencia
	# ptos ganados después de haber jugado un Smash	16	62%	70%	% Eficiencia
	# ganadores después de jugar una Bajada **	1	17%	22%	% Eficiencia
	# ganadores después de jugar un Rulo **	1	8%	24%	% Eficiencia
	# ganadores después de jugar una Viboreja **	4	24%	15%	% Eficiencia
SERVICIO	% de puntos ganados de forma directa al servicio		18.2%	12.4%	
	% de puntos ganados al servicio		57.6%	62.6%	
	% 1er saque		90.9%	88.9%	
	% puntos con 1er saque		55.0%	62.9%	
	% puntos con 2do saque		83.3%	60.4%	
RESTO	% de puntos perdidos de forma directa al resto		7.1%	12.4%	
	% de puntos ganados al resto		31.0%	37.3%	
	% restos con globo		76.2%	34.9%	
	% puntos ganados después de restar con un globo		25.0%	40.2%	
	% puntos ganados después de restar por abajo		50.0%	35.8%	
MENTAL	Valor medio del CI por PUNTO IMPORTANTE jugado		0.267	0.010	
	Rendimiento en los puntos importantes		1 W, 0 UE		
TACTICA	Numero de golpes jugados al jugador de Reves	155	52%		% Golpes
	Numero de golpes jugados al jugador de Drive	142	48%		% Golpes

** Ganadores de forma directa y indirecta

(1) nuevo indicador - benchmark todavia no disponible

Jorge Nieto Ruiz

		Jugador		Benchmark	
GENERAL	Numero Total de golpes	364	52%		
	Valor medio del Contribution Index por punto jugado		0.029	0.051	
ATAQUE	Numero de Ganadores	13	3.6%	5.9%	
	Numero de Asistencias a su companero	7	1.9%	1.0%	
	Numero de tiros que provocan un Error en los rivales	9	2.5%	2.7%	
DEFENSA	% de Errores no Forzados respecto a todos los golpes	6	1.6%	3.6%	
	% de Errores Forzados respecto a todos los golpes	9	2.5%	2.7%	
	% de tiros que facilitan un Ganador de los rivales	28	7.7%	5.6%	
	Número de Recuperaciones de Remate		13	4.7	
GLOBOS	Numero de globos tirados	53	15%	23%	
	Numero de globos que facilitan un Ganador de los rivales	11	21%	14%	
OVERHEADS	Numero de globos recibidos	90	29%		
	Numero de remates jugados	5	6%	21%	
	Numero de Globos dejados a pasar	9	10%	15%	
	Numero de Bajadas	5	6%	11%	
	Numero de Rulos	3	3%	6%	
	Numero de Viborejas	72	80%	57%	
EFICIENCIA OVERHEADS	# ganadores después de recibir un Globo **	12	13%	26%	
	# ganadores después de jugar un Smash **	4	57%	61%	
	# ptos ganados después de haber jugado un Smash	5	71%	70%	
	# ganadores después de jugar una Bajada **	1	20%	22%	
	# ganadores después de jugar un Rulo **	1	33%	24%	
	# ganadores después de jugar una Viboreja **	6	8%	15%	
SERVICIO	% de puntos ganados de forma directa al servicio		17.4%	12.4%	
	% de puntos ganados al servicio		67.4%	62.6%	
	% 1er saque		91.3%	88.9%	
	% puntos con 1er saque		64.3%	62.9%	
	% puntos con 2do saque		100.0%	60.4%	
RESTO	% de puntos perdidos de forma directa al resto		15.4%	12.4%	
	% de puntos ganados al resto		40.4%	37.3%	
	% restos con globo		7.7%	34.9%	
	% puntos ganados después de restar con un globo		50.0%	40.2%	
	% puntos ganados después de restar por abajo		39.6%	35.8%	
MENTAL	Valor medio del CI por PUNTO IMPORTANTE jugado		-0.067	0.010	
	Rendimiento en los puntos importantes		0 W, 0 UE		
TACTICA	Numero de golpes jugados al jugador de Reves	177	53%		
	Numero de golpes jugados al jugador de Drive	159	47%		

** Ganadores de forma directa y indirecta

(1) nuevo indicador - benchmark todavia no disponible

Jon Sanz Zalba

		Jugador		Benchmark	
GENERAL	Numero Total de golpes	339	48%		
	Valor medio del Contribution Index por punto jugado		0.070	0.051	
ATAQUE	Numero de Ganadores	27	8.0% <i>% Golpes</i>	5.9%	
	Numero de Asistencias a su companero	6	1.8% <i>% Golpes</i>	1.0%	
	Numero de tiros que provocan un Error en los rivales	10	2.9% <i>% Golpes</i>	2.7%	
DEFENSA	% de Errores no Forzados respecto a todos los golpes	17	5.0% <i>% Golpes</i>	3.6%	
	% de Errores Forzados respecto a todos los golpes	7	2.1% <i>% Golpes</i>	2.7%	
	% de tiros que facilitan un Ganador de los rivales	20	5.9% <i>% Golpes</i>	5.6%	
	Número de Recuperaciones de Remate		13	4.7	
GLOBOS	Numero de globos tirados	59	17% <i>% Golpes</i>	23%	
	Numero de globos que facilitan un Ganador de los rivales	11	19% <i>% Globos</i>	14%	
OVERHEADS	Numero de globos recibidos	105	37% <i>% Golpes</i>		
	Numero de remates jugados	16	15% <i>% Globos</i>	21%	
	Numero de Globos dejados a pasar	13	12% <i>% Globos</i>	15%	
	Numero de Bajadas	10	10% <i>% Globos</i>	11%	
	Numero de Rulos	17	16% <i>% Globos</i>	6%	
	Numero de Viborejas	59	56% <i>% Globos</i>	57%	
EFICIENCIA OVERHEADS	# ganadores después de recibir un Globo **	31	30% <i>% Eficiencia</i>	26%	
	# ganadores después de jugar un Smash **	8	50% <i>% Eficiencia</i>	61%	
	# ptos ganados después de haber jugado un Smash	11	69% <i>% Eficiencia</i>	70%	
	# ganadores después de jugar una Bajada **	4	40% <i>% Eficiencia</i>	22%	
	# ganadores después de jugar un Rulo **	3	18% <i>% Eficiencia</i>	24%	
	# ganadores después de jugar una Viboreja **	16	27% <i>% Eficiencia</i>	15%	
SERVICIO	% de puntos ganados de forma directa al servicio		6.1%	12.4%	
	% de puntos ganados al servicio		75.8%	62.6%	
	% 1er saque		84.8%	88.9%	
	% puntos con 1er saque		78.6%	62.9%	
	% puntos con 2do saque		60.0%	60.4%	
RESTO	% de puntos perdidos de forma directa al resto		14.3%	12.4%	
	% de puntos ganados al resto		37.5%	37.3%	
	% restos con globo		30.4%	34.9%	
	% puntos ganados después de restar con un globo		41.2%	40.2%	
	% puntos ganados después de restar por abajo		35.9%	35.8%	
MENTAL	Valor medio del CI por PUNTO IMPORTANTE jugado		-0.017	0.010	
	Rendimiento en los puntos importantes		4 W, 2 UE		
TACTICA	Numero de golpes jugados al jugador de Reves	143	50% <i>% Golpes</i>		
	Numero de golpes jugados al jugador de Drive	145	50% <i>% Golpes</i>		

** Ganadores de forma directa y indirecta

(1) nuevo indicador - benchmark todavia no disponible

SHOT ANALYSIS

TAPIA	Winners	Unforced Errors	Pressured Errors
Backhand Volley	1	2	4
Forehand Volley	3	8	2
Unspecified Volley	-	-	-
Smash	16	3	-
Viboreja	1	-	-
Rulo	1	-	-
Bajada	-	2	-
Groundstroke	2	3	-
Chiquita	-	1	-
Defense	-	-	2
Lob	-	2	1
Return	-	2	-
Smash Defense	2	-	2
Unspecified	-	-	-
Total	26	23	11

Padel Intelligence

TOUR FINALS BARCELONA - 2024 - Final - Tapia/Coello v Nieto/Sanz

SHOT ANALYSIS

COELLO	Winners	Unforced Errors	Pressured Errors
Backhand Volley	1	5	2
Forehand Volley	8	1	2
Unspecified Volley	-	-	-
Smash	12	3	-
Viboreja	-	1	-
Rulo	-	1	-
Bajada	-	1	-
Groundstroke	-	-	-
Chiquita	-	-	-
Defense	-	-	3
Lob	-	4	-
Return	-	1	-
Smash Defense	3	-	1
Unspecified	-	-	-
Total	24	17	8

Padel Intelligence

TOUR FINALS BARCELONA - 2024 - Final - Tapia/Coello v Nieto/Sanz

SHOT ANALYSIS

NIETO	Winners	Unforced Errors	Pressured Errors
Backhand Volley	-	-	1
Forehand Volley	5	-	-
Unspecified Volley	-	-	-
Smash	4	-	-
Viboreja	-	2	-
Rulo	-	-	-
Bajada	-	-	-
Groundstroke	1	2	-
Chiquita	-	-	-
Defense	-	-	2
Lob	-	2	-
Return	-	-	2
Smash Defense	3	-	4
Unspecified	-	-	-
Total	13	6	9

Padel Intelligence

TOUR FINALS BARCELONA - 2024 - Final - Tapia/Coello v Nieto/Sanz

SHOT ANALYSIS

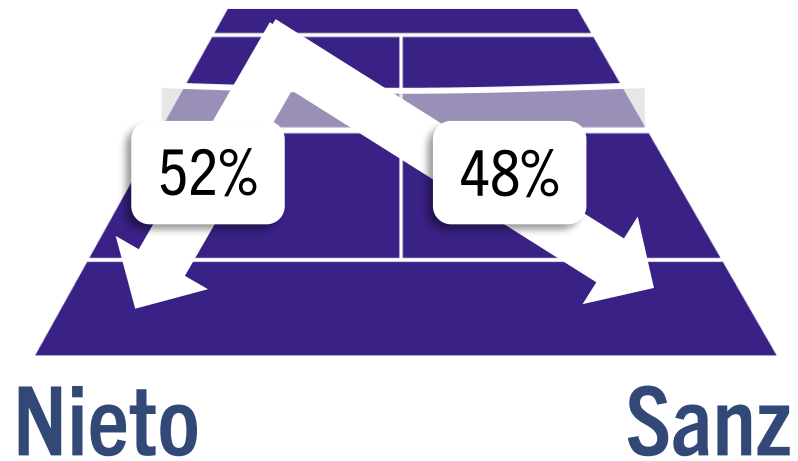
SANZ	Winners	Unforced Errors	Pressured Errors
Backhand Volley	2	3	1
Forehand Volley	4	1	2
Unspecified Volley	-	-	-
Smash	6	-	-
Viboreja	5	3	-
Rulo	-	2	-
Bajada	2	1	-
Groundstroke	1	1	-
Chiquita	-	-	-
Defense	-	-	4
Lob	-	3	-
Return	-	3	-
Smash Defense	7	-	-
Unspecified	-	-	-
Total	27	17	7

Padel Intelligence

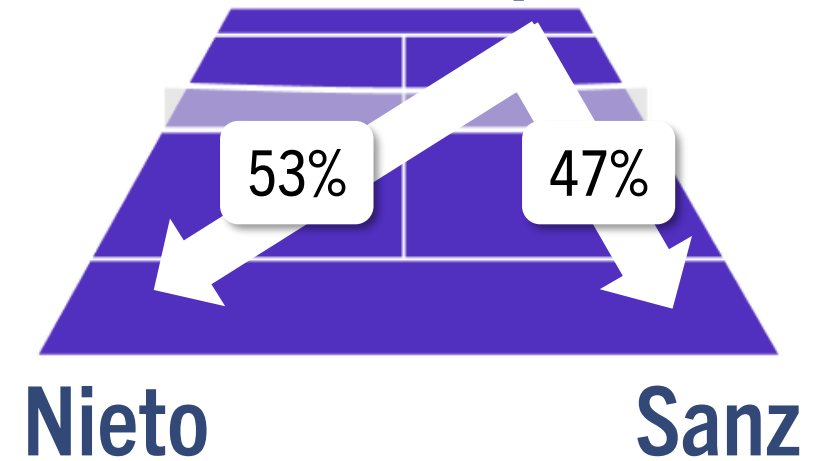
TOUR FINALS BARCELONA - 2024 - Final - Tapia/Coello v Nieto/Sanz

Dirección de Juego - Estadísticas del Partido

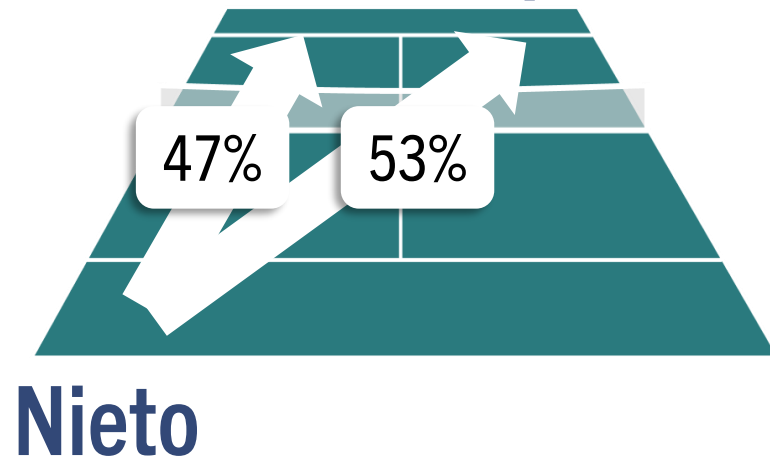
Coello



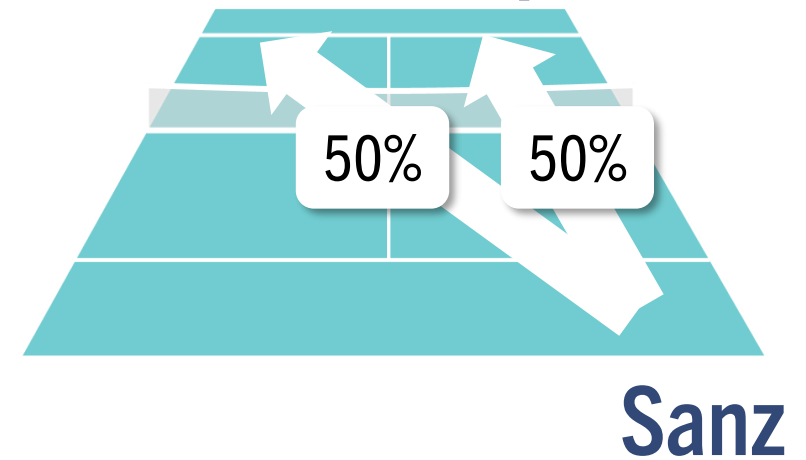
Tapia



Coello Tapia

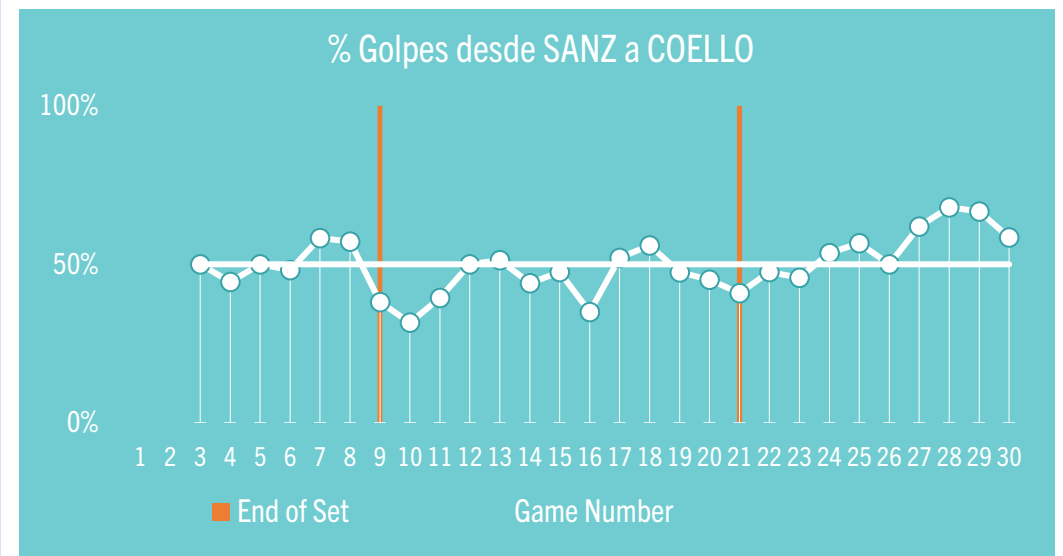
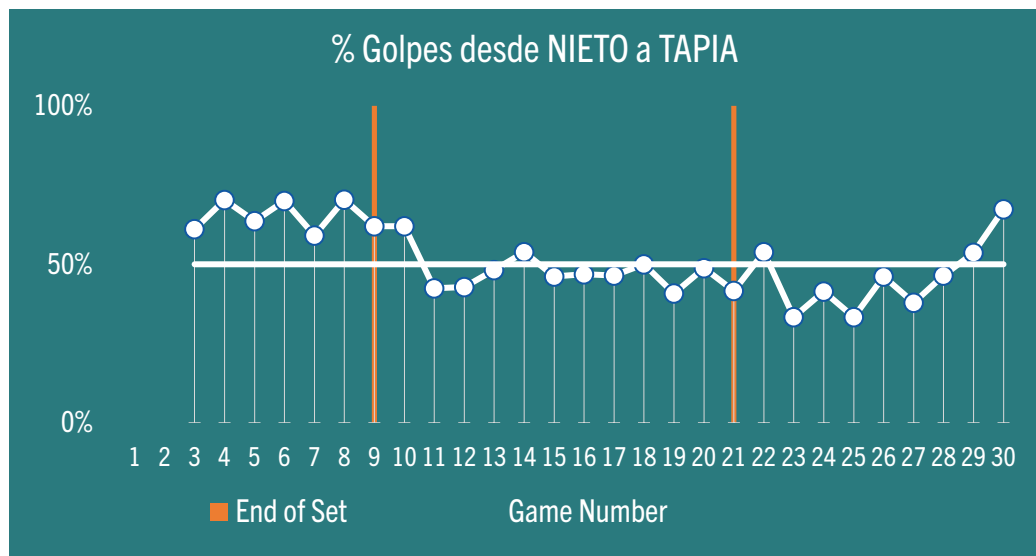
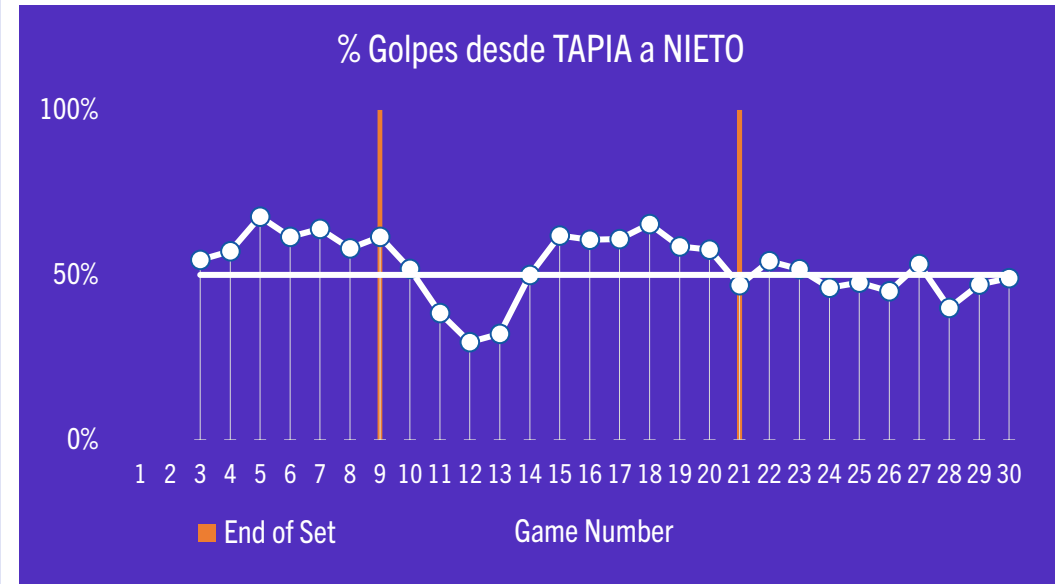
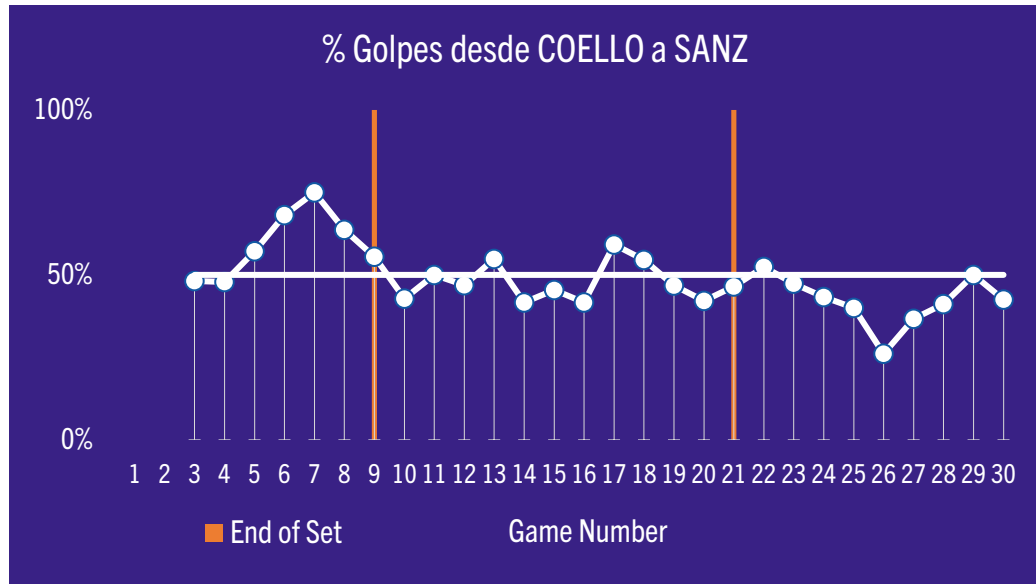


Coello Tapia



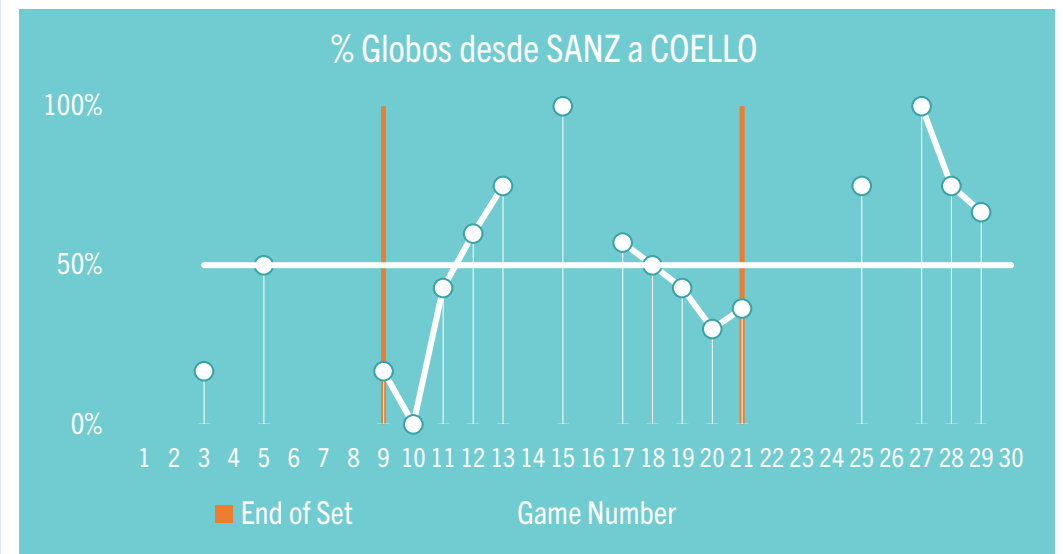
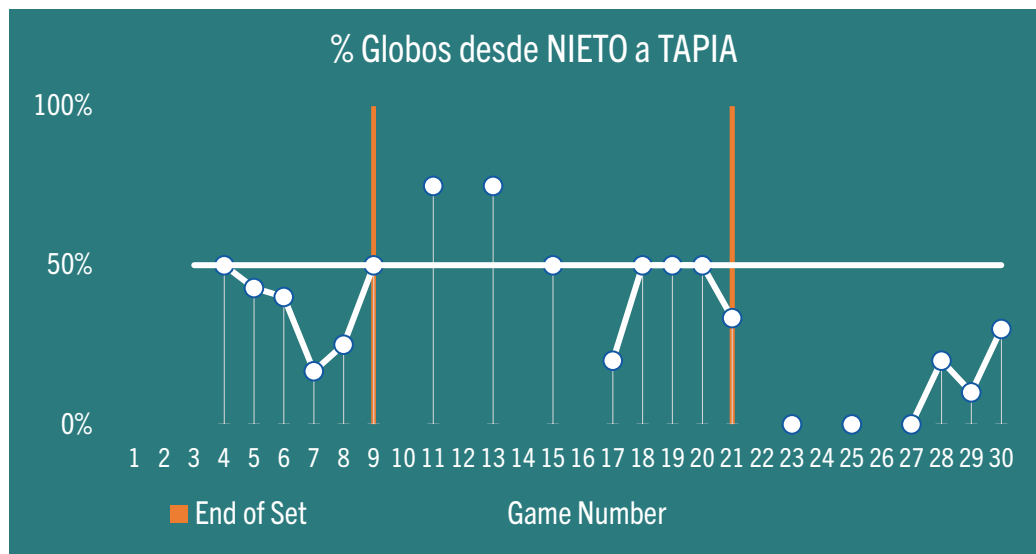
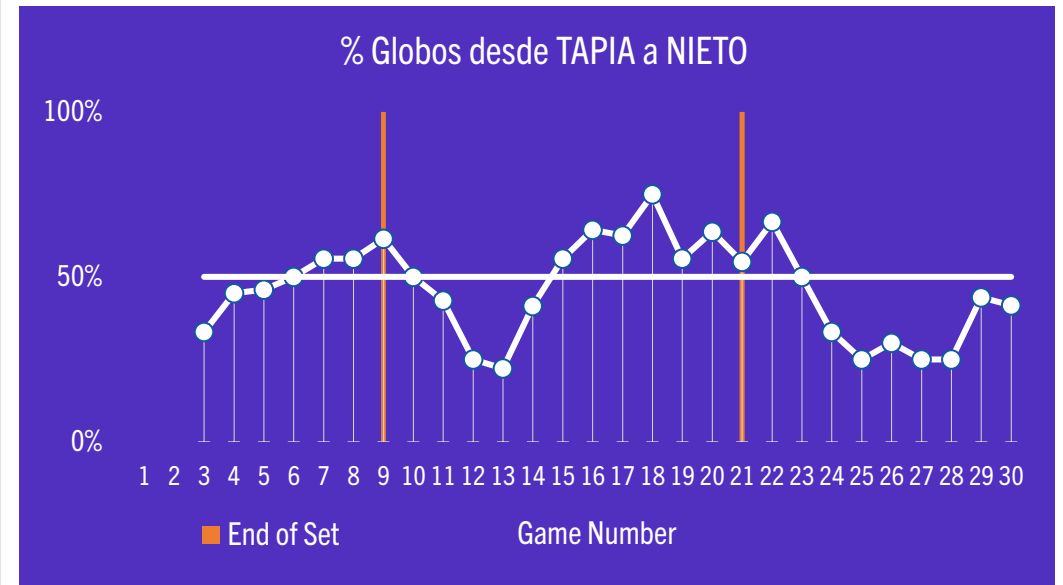
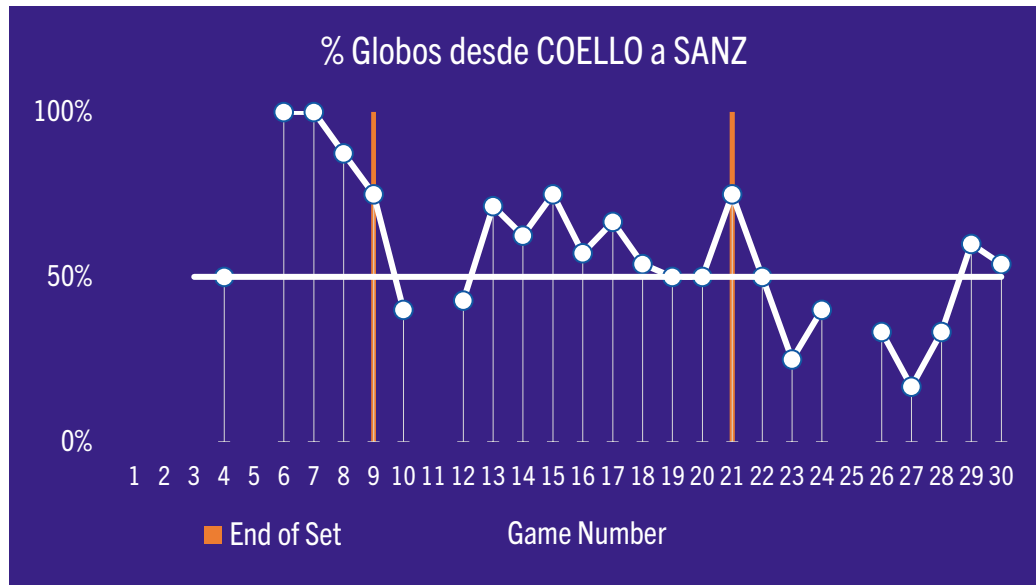
Análisis dinámico de la dirección de los GOLPES

Promedio móvil de 3 juegos



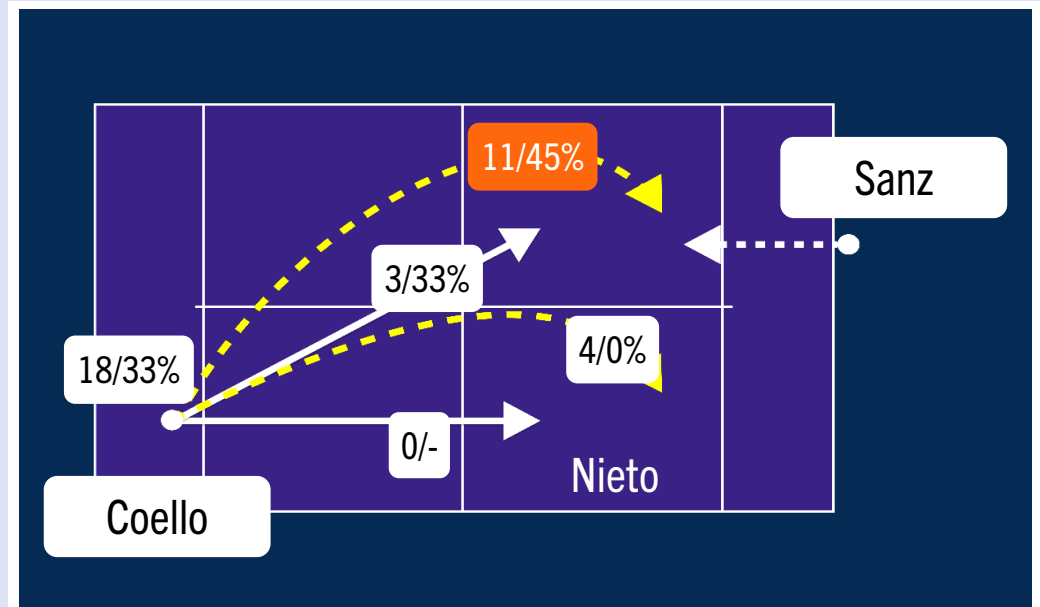
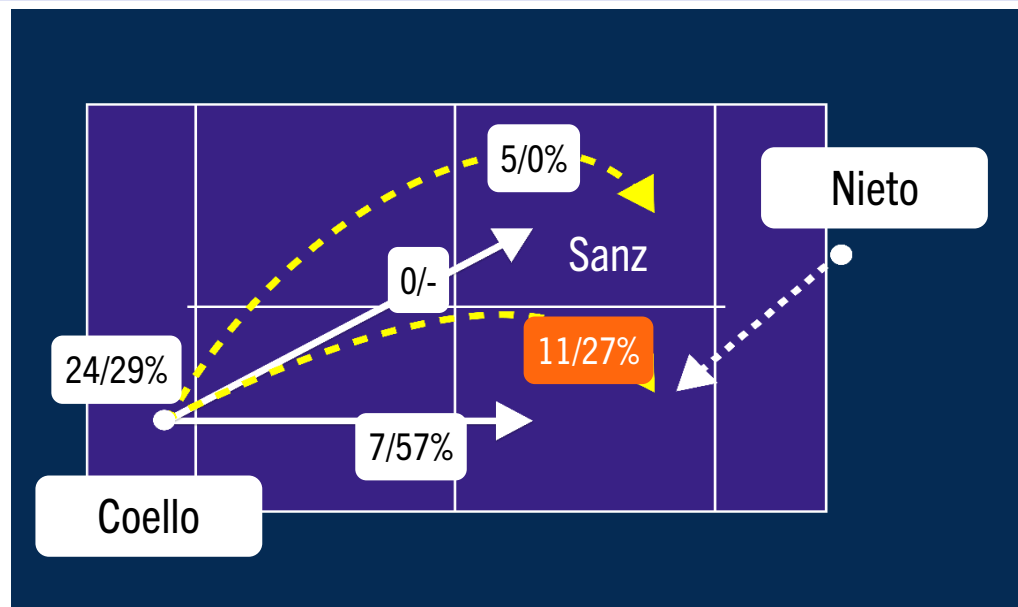
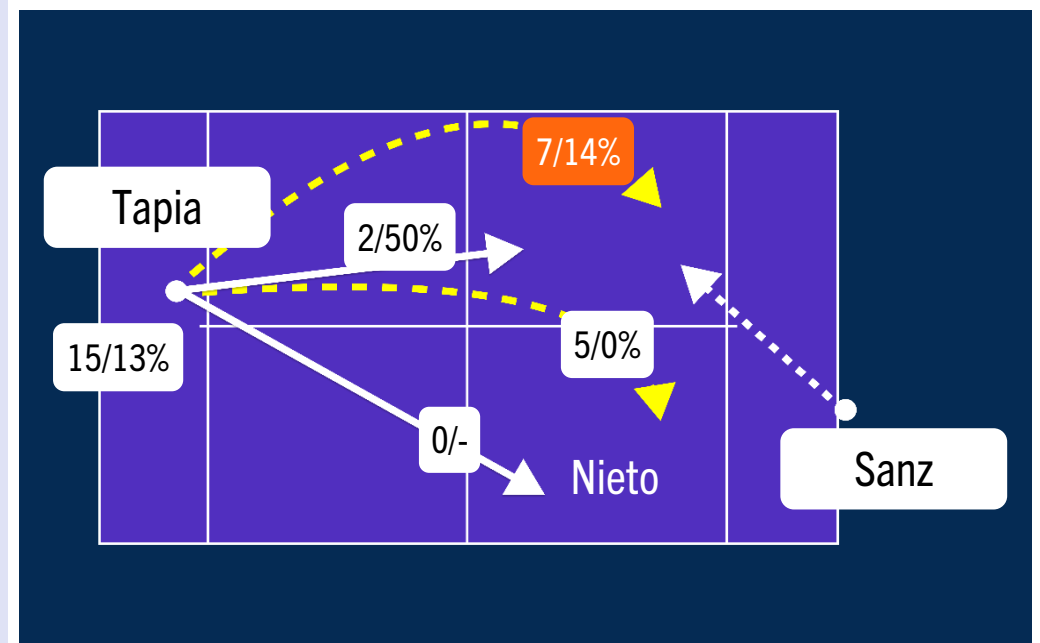
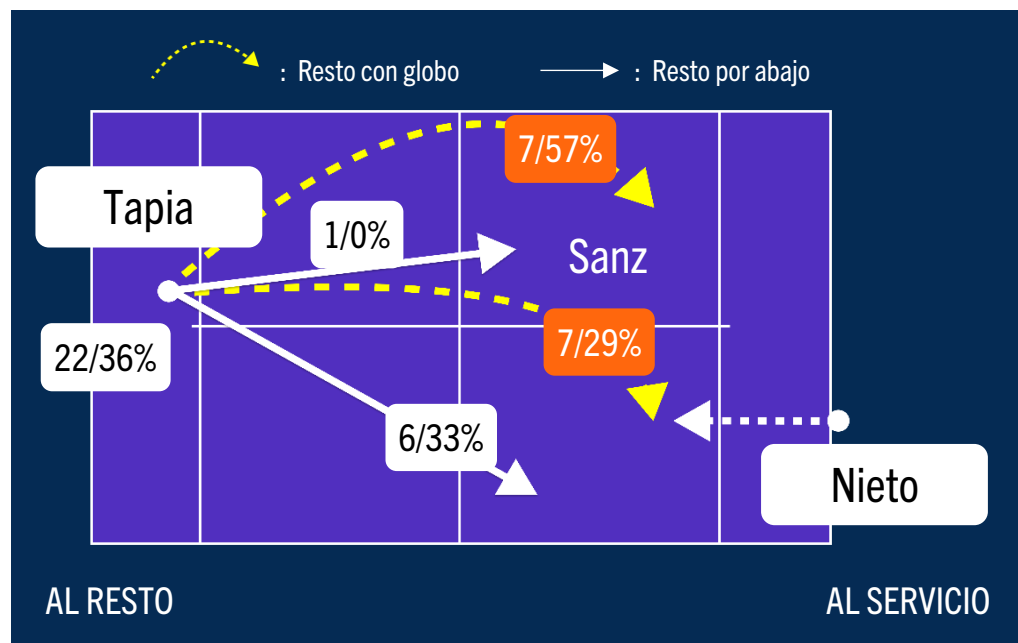
Análisis dinámico de la dirección de los GLOBOS

Promedio móvil de 3 juegos



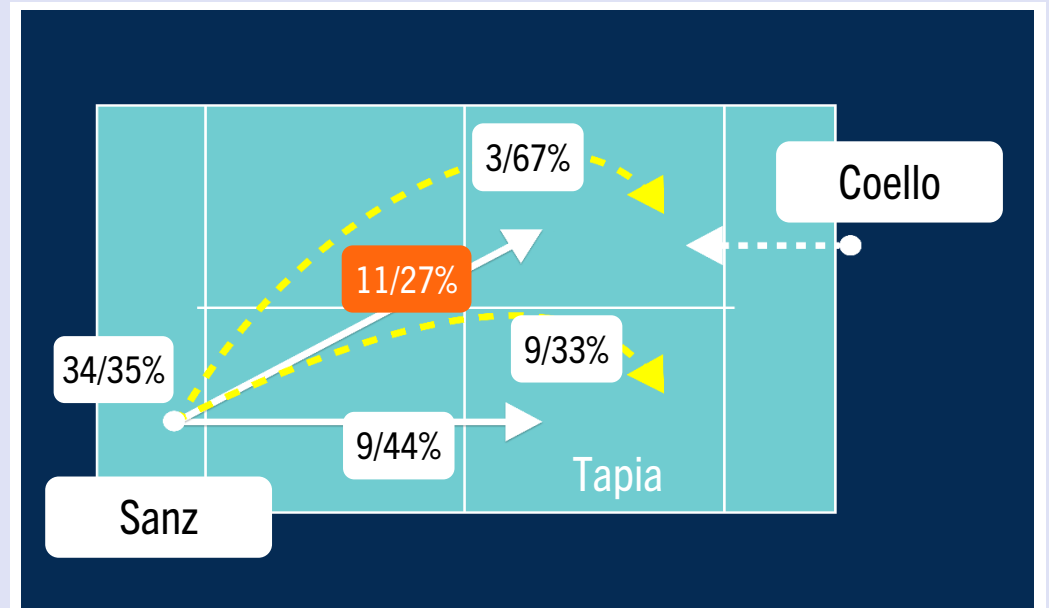
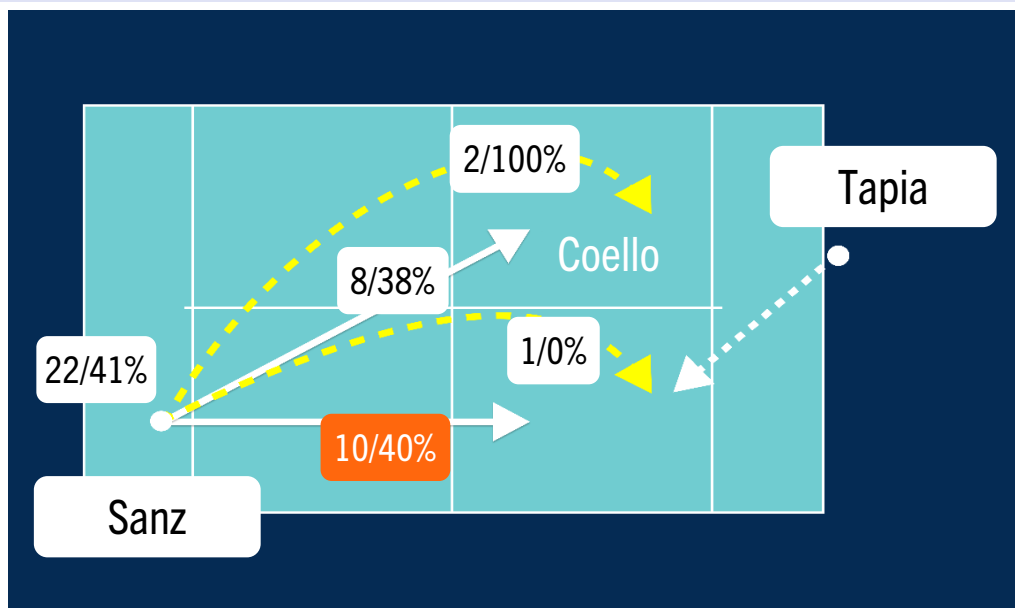
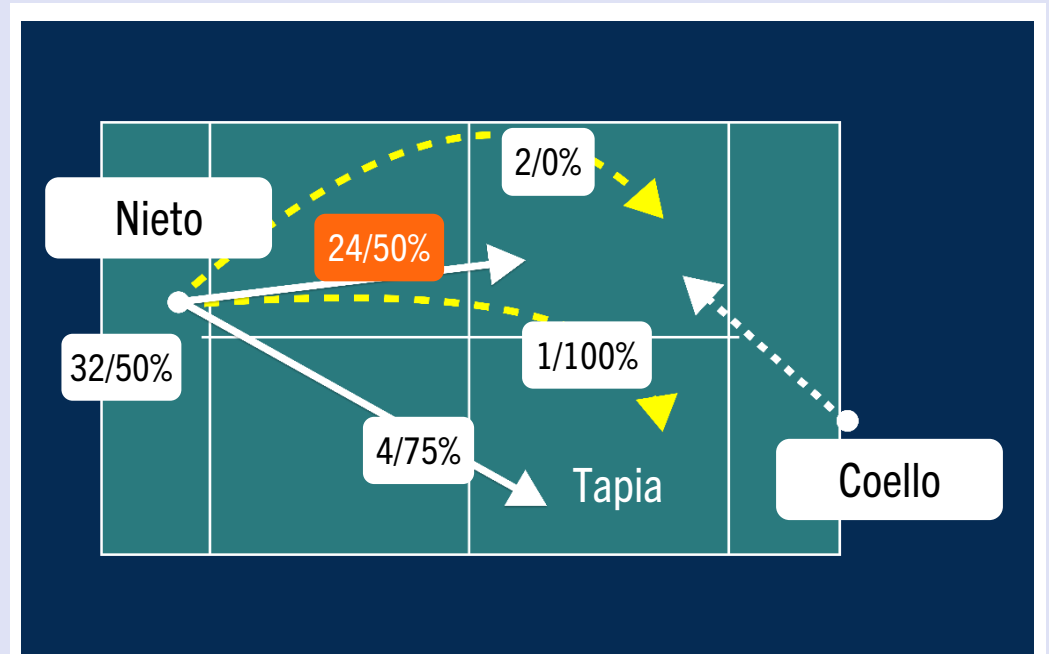
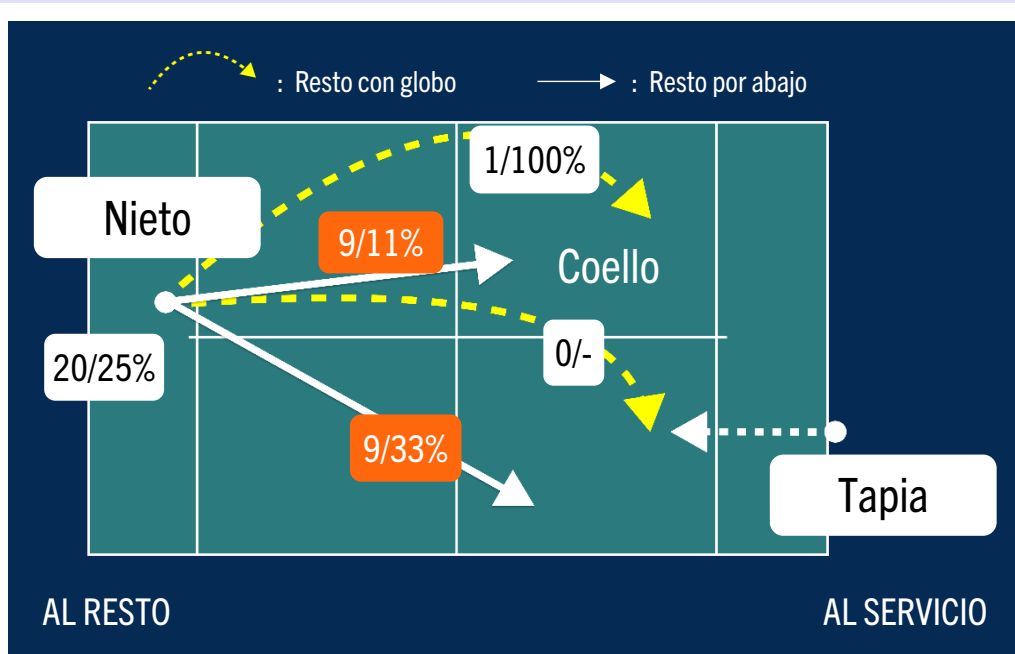
Estrategia de RESTO

(Número de restos / % de puntos ganados)



Estrategia de RESTO

(Número de restos / % de puntos ganados)



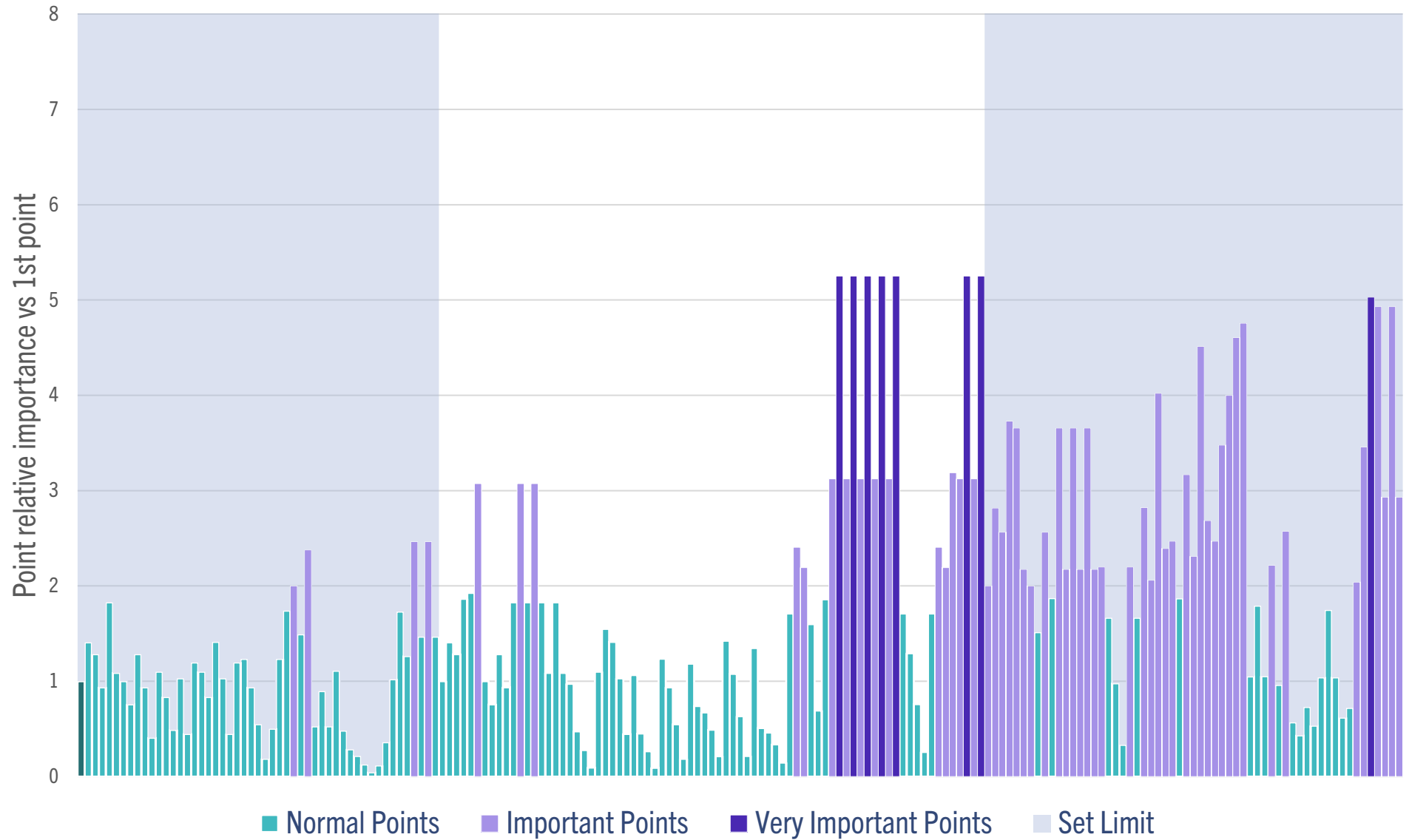
X	Score	server	player	result	shot_type	shot_precision	extra_info	assist
1.0	Set1 / 0-0 / 0-0	Coello	Tapia	Unforced Error	Volley	Forehand		
1.4	Set1 / 0-0 / 0-15	Coello	Sanz	Error	Defense	Backhand		
1.3	Set1 / 0-0 / 15-15	Coello	Tapia	Win	Rulo		Fence	
0.9	Set1 / 0-0 / 30-15	Coello	Nieto	Win	Smash Defense	Forehand		
1.8	Set1 / 0-0 / 30-30	Coello	Sanz	Error	Defense	Backhand		
1.1	Set1 / 0-0 / 40-30	Coello	Sanz	Unforced Error	Lob	Backhand		
1.0	Set1 / 1-0 / 0-0	Sanz	Sanz	Win	Smash			
0.8	Set1 / 1-0 / 15-0	Sanz	Coello	Win	Volley	Backhand		Tapia
1.3	Set1 / 1-0 / 15-15	Sanz	Sanz	Win	Smash			
0.9	Set1 / 1-0 / 30-15	Sanz	Tapia	Error	Smash Defense	Backhand		
0.4	Set1 / 1-0 / 40-15	Sanz	Coello	Unforced Error	Lob	Backhand		
1.1	Set1 / 1-1 / 0-0	Tapia	Coello	Win	Smash			
0.8	Set1 / 1-1 / 15-0	Tapia	Tapia	Win	Smash			
0.5	Set1 / 1-1 / 30-0	Tapia	Tapia	Unforced Error	Volley	Forehand		
1.0	Set1 / 1-1 / 30-15	Tapia	Sanz	Unforced Error	Lob	Backhand		
0.4	Set1 / 1-1 / 40-15	Tapia	Nieto	Win	Smash Defense	Backhand		
1.2	Set1 / 1-1 / 40-30	Tapia	Coello	Win	Smash Defense	Forehand	Por 4	
1.1	Set1 / 2-1 / 0-0	Nieto	Coello	Unforced Error	Volley	Backhand		
0.8	Set1 / 2-1 / 15-0	Nieto	Coello	Win	Smash			Tapia
1.4	Set1 / 2-1 / 15-15	Nieto	Sanz	Win	Rulo	Forehand		
1.0	Set1 / 2-1 / 30-15	Nieto	Nieto	Win	Volley	Forehand		
0.4	Set1 / 2-1 / 40-15	Nieto	Tapia	Win	Smash			
1.2	Set1 / 2-1 / 40-30	Nieto	Sanz	Win	Viboreja			
1.2	Set1 / 2-2 / 0-0	Coello	Coello	Win	Smash		Por 3	Tapia
0.9	Set1 / 2-2 / 15-0	Coello	Nieto	Error	Defense	Backhand		
0.5	Set1 / 2-2 / 30-0	Coello	Coello	Win	Volley	Forehand		Tapia
0.2	Set1 / 2-2 / 40-0	Coello	Coello	Unforced Error	Volley	Backhand		
0.5	Set1 / 2-2 / 40-15	Coello	Nieto	Error	Smash Defense	Backhand		
1.2	Set1 / 3-2 / 0-0	Sanz	Sanz	Unforced Error	Viboreja			
1.7	Set1 / 3-2 / 0-15	Sanz	Sanz	Unforced Error	Rulo		Fence	
2.0	Set1 / 3-2 / 0-30	Sanz	Coello	Win	Smash Defense		Salida	
1.5	Set1 / 3-2 / 0-40	Sanz	Sanz	Win	Viboreja			
2.4	Set1 / 3-2 / 15-40	Sanz	Sanz	Error	Volley	Forehand		
0.5	Set1 / 4-2 / 0-0	Tapia	Coello	Win	Smash			
0.9	Set1 / 4-2 / 15-0	Tapia	Coello	Win	Smash			Tapia
0.5	Set1 / 4-2 / 30-0	Tapia	Sanz	Win	Smash Defense	Backhand	Por 4	
1.1	Set1 / 4-2 / 30-15	Tapia	Nieto	Error	Defense	Forehand		
0.5	Set1 / 4-2 / 40-15	Tapia	Sanz	Unforced Error	Shot	Backhand		
0.3	Set1 / 5-2 / 0-0	Nieto	Tapia	Unforced Error	Lob	Backhand		
0.2	Set1 / 5-2 / 15-0	Nieto	Sanz	Win	Viboreja			
0.1	Set1 / 5-2 / 30-0	Nieto	Sanz	Win	Volley	Forehand		Nieto
0.0	Set1 / 5-2 / 40-0	Nieto	Sanz	Unforced Error	Rulo		Fence	
0.1	Set1 / 5-2 / 40-15	Nieto	Coello	Error	Defense	Backhand		
0.4	Set1 / 5-3 / 0-0	Coello	Tapia	Win	Smash			
1.0	Set1 / 5-3 / 15-0	Coello	Tapia	Unforced Error	Volley	Forehand		
1.7	Set1 / 5-3 / 15-15	Coello	Tapia	Win	Volley	Forehand	Fence	
1.3	Set1 / 5-3 / 30-15	Coello	Tapia	Unforced Error	Smash			
2.5	Set1 / 5-3 / 30-30	Coello	Tapia	Win	Viboreja			

X	Score	server	player	result	shot_type	shot_precision	extra_info	assist
1.5	Set1 / 5-3 / 40-30	Coello	Sanz	Win	Smash			
2.5	Set1 / 5-3 / 40-40	Coello	Tapia	Win	Smash			
1.5	Set1 / 5-3 / Adv-40	Coello	Coello	Win	Volley	Forehand		
1.0	Set2 / 0-0 / 0-0	Nieto	Tapia	Win	Smash Defense	Forehand	Por 4	
1.4	Set2 / 0-0 / 0-15	Nieto	Tapia	Unforced Error	Chiquita	Backhand		
1.3	Set2 / 0-0 / 15-15	Nieto	Nieto	Unforced Error	Viboreja			
1.9	Set2 / 0-0 / 15-30	Nieto	Sanz	Unforced Error	Viboreja			
1.9	Set2 / 0-0 / 15-40	Nieto	Sanz	Win	Shot	Forehand		Nieto
3.1	Set2 / 0-0 / 30-40	Nieto	Sanz	Unforced Error	Volley	Backhand		
1.0	Set2 / 1-0 / 0-0	Coello	Tapia	Win	Smash			
0.8	Set2 / 1-0 / 15-0	Coello	Coello	Unforced Error	Volley	Backhand		
1.3	Set2 / 1-0 / 15-15	Coello	Sanz	Error	Defense	Forehand		
0.9	Set2 / 1-0 / 30-15	Coello	Coello	Unforced Error	Smash			
1.8	Set2 / 1-0 / 30-30	Coello	Coello	Unforced Error	Viboreja		Fence	
3.1	Set2 / 1-0 / 30-40	Coello	Tapia	Win	Volley	Backhand		Coello
1.8	Set2 / 1-0 / 40-40	Coello	Sanz	Win	Smash Defense	Backhand	Por 4	
3.1	Set2 / 1-0 / 40-Adv	Coello	Nieto	Error	Return	Backhand		
1.8	Set2 / 1-0 / 40-40	Coello	Sanz	Unforced Error	Lob	Forehand		
1.1	Set2 / 1-0 / Adv-40	Coello	Tapia	Unforced Error	Volley	Backhand		
1.8	Set2 / 1-0 / 40-40	Coello	Coello	Win	Smash		Por 3	Tapia
1.1	Set2 / 1-0 / Adv-40	Coello	Sanz	Error	Defense	Backhand		
1.0	Set2 / 2-0 / 0-0	Sanz	Sanz	Win	Smash			
0.5	Set2 / 2-0 / 15-0	Sanz	Coello	Error	Defense	Forehand		
0.3	Set2 / 2-0 / 30-0	Sanz	Nieto	Win	Volley	Forehand		Sanz
0.1	Set2 / 2-0 / 40-0	Sanz	Tapia	Unforced Error	Shot	Forehand	Fence	
1.1	Set2 / 2-1 / 0-0	Tapia	Sanz	Win	Viboreja			
1.5	Set2 / 2-1 / 0-15	Tapia	Nieto	Error	Smash Defense	Forehand		
1.4	Set2 / 2-1 / 15-15	Tapia	Tapia	Win	Smash			Coello
1.0	Set2 / 2-1 / 30-15	Tapia	Tapia	Win	Volley	Forehand	Drop shot	
0.4	Set2 / 2-1 / 40-15	Tapia	Nieto	Error	Smash Defense	Forehand		
1.1	Set2 / 3-1 / 0-0	Nieto	Coello	Unforced Error	Volley	Forehand		
0.5	Set2 / 3-1 / 15-0	Nieto	Coello	Error	Volley	Forehand		
0.3	Set2 / 3-1 / 30-0	Nieto	Nieto	Win	Smash			Sanz
0.1	Set2 / 3-1 / 40-0	Nieto	Tapia	Error	Volley	Backhand		
1.2	Set2 / 3-2 / 0-0	Coello	Coello	Win	Smash			
0.9	Set2 / 3-2 / 15-0	Coello	Sanz	Unforced Error	Volley	Backhand		
0.5	Set2 / 3-2 / 30-0	Coello	Tapia	Win	Smash			
0.2	Set2 / 3-2 / 40-0	Coello	Coello	Win	Smash		Por 3	
1.2	Set2 / 4-2 / 0-0	Sanz	Tapia	Win	Smash			
0.7	Set2 / 4-2 / 0-15	Sanz	Coello	Error	Volley	Backhand		
0.7	Set2 / 4-2 / 15-15	Sanz	Tapia	Unforced Error	Bajada	Backhand		
0.5	Set2 / 4-2 / 30-15	Sanz	Sanz	Win	Smash Defense	Backhand		
0.2	Set2 / 4-2 / 40-15	Sanz	Sanz	Win	Viboreja			Nieto
1.4	Set2 / 4-3 / 0-0	Tapia	Sanz	Error	Volley	Backhand		
1.1	Set2 / 4-3 / 15-0	Tapia	Coello	Win	Volley	Forehand		Tapia
0.6	Set2 / 4-3 / 30-0	Tapia	Nieto	Error	Smash Defense	Forehand	Salida	
0.2	Set2 / 4-3 / 40-0	Tapia	Tapia	Win	Smash		Por 3	
1.3	Set2 / 5-3 / 0-0	Nieto	Nieto	Unforced Error	Viboreja			

X	Score	server	player	result	shot_type	shot_precision	extra_info	assist
0.5	Set2 / 5-3 / 0-15	Nieto	Tapia	Unforced Error	Shot	Forehand	Fence	
0.5	Set2 / 5-3 / 15-15	Nieto	Coello	Unforced Error	Volley	Backhand		
0.3	Set2 / 5-3 / 30-15	Nieto	Tapia	Unforced Error	Smash			
0.1	Set2 / 5-3 / 40-15	Nieto	Sanz	Win	Smash			
1.7	Set2 / 5-4 / 0-0	Coello	Tapia	Error	Defense	Backhand		
2.4	Set2 / 5-4 / 0-15	Coello	Coello	Win	Smash			
2.2	Set2 / 5-4 / 15-15	Coello	Tapia	Win	Smash			
1.6	Set2 / 5-4 / 30-15	Coello	Tapia	Win	Smash			
0.7	Set2 / 5-4 / 40-15	Coello	Tapia	Error	Volley	Backhand		
1.9	Set2 / 5-4 / 40-30	Coello	Tapia	Unforced Error	Volley	Backhand		
3.1	Set2 / 5-4 / 40-40	Coello	Nieto	Win	Smash Defense	Forehand		
5.3	Set2 / 5-4 / 40-Adv	Coello	Tapia	Win	Shot	Forehand		Coello
3.1	Set2 / 5-4 / 40-40	Coello	Tapia	Unforced Error	Smash			
5.3	Set2 / 5-4 / 40-Adv	Coello	Coello	Win	Smash		Por 3	
3.1	Set2 / 5-4 / 40-40	Coello	Tapia	Unforced Error	Volley	Forehand		
5.3	Set2 / 5-4 / 40-Adv	Coello	Tapia	Win	Smash			Coello
3.1	Set2 / 5-4 / 40-40	Coello	Sanz	Win	Volley	Backhand	Por 4	Nieto
5.3	Set2 / 5-4 / 40-Adv	Coello	Tapia	Win	Smash			
3.1	Set2 / 5-4 / 40-40	Coello	Tapia	Error	Volley	Forehand		
5.3	Set2 / 5-4 / 40-Adv	Coello	Sanz	Win	Smash Defense	Backhand	Por 4	
1.7	Set2 / 5-5 / 0-0	Sanz	Tapia	Error	Lob	Backhand		
1.3	Set2 / 5-5 / 15-0	Sanz	Tapia	Unforced Error	Shot	Forehand		
0.8	Set2 / 5-5 / 30-0	Sanz	Sanz	Win	Volley	Forehand		
0.3	Set2 / 5-5 / 40-0	Sanz	Tapia	Error	Volley	Backhand		
1.7	Set2 / 5-6 / 0-0	Tapia	Coello	Unforced Error	Smash			
2.4	Set2 / 5-6 / 0-15	Tapia	Coello	Win	Volley	Forehand		Tapia
2.2	Set2 / 5-6 / 15-15	Tapia	Tapia	Unforced Error	Volley	Forehand		
3.2	Set2 / 5-6 / 15-30	Tapia	Coello	Win	Volley	Forehand		
3.1	Set2 / 5-6 / 30-30	Tapia	Sanz	Win	Smash Defense	Backhand	Por 3	
5.3	Set2 / 5-6 / 30-40	Tapia	Nieto	Error	Return	Backhand		
3.1	Set2 / 5-6 / 40-40	Tapia	Tapia	Unforced Error	Rulo	Forehand		
5.3	Set2 / 5-6 / 40-Adv	Tapia	Sanz	Win	Volley	Backhand		Nieto
2.0	Set3 / 0-0 / 0-0	Nieto	Coello	Win	Volley	Forehand		
2.8	Set3 / 0-0 / 0-15	Nieto	Sanz	Win	Smash			
2.6	Set3 / 0-0 / 15-15	Nieto	Coello	Win	Volley	Forehand		Tapia
3.7	Set3 / 0-0 / 15-30	Nieto	Tapia	Unforced Error	Lob	Forehand		
3.7	Set3 / 0-0 / 30-30	Nieto	Coello	Unforced Error	Lob	Forehand		
2.2	Set3 / 0-0 / 40-30	Nieto	Sanz	Win	Volley	Forehand		Nieto
2.0	Set3 / 0-1 / 0-0	Coello	Nieto	Unforced Error	Shot	Forehand		
1.5	Set3 / 0-1 / 15-0	Coello	Coello	Error	Volley	Forehand		
2.6	Set3 / 0-1 / 15-15	Coello	Nieto	Unforced Error	Lob	Backhand		
1.9	Set3 / 0-1 / 30-15	Coello	Nieto	Win	Shot	Forehand		
3.7	Set3 / 0-1 / 30-30	Coello	Sanz	Unforced Error	Viboreja			
2.2	Set3 / 0-1 / 40-30	Coello	Tapia	Error	Volley	Backhand		
3.7	Set3 / 0-1 / 40-40	Coello	Nieto	Unforced Error	Shot	Forehand		
2.2	Set3 / 0-1 / Adv-40	Coello	Tapia	Error	Smash Defense	Forehand		
3.7	Set3 / 0-1 / 40-40	Coello	Sanz	Unforced Error	Lob	Forehand		
2.2	Set3 / 0-1 / Adv-40	Coello	Tapia	Win	Shot	Backhand	Fence	

X	Score	server	player	result	shot_type	shot_precision	extra_info	assist
2.2	Set3 / 1-1 / 0-0	Sanz	Coello	Unforced Error	Lob	Backhand		
1.7	Set3 / 1-1 / 15-0	Sanz	Coello	Error	Smash Defense	Backhand		
1.0	Set3 / 1-1 / 30-0	Sanz	Nieto	Win	Smash		Por 4	Sanz
0.3	Set3 / 1-1 / 40-0	Sanz	Coello	Error	Volley	Backhand		
2.2	Set3 / 1-2 / 0-0	Tapia	Coello	Win	Smash		Por 4	
1.7	Set3 / 1-2 / 15-0	Tapia	Coello	Unforced Error	Lob	Backhand		
2.8	Set3 / 1-2 / 15-15	Tapia	Nieto	Error	Volley	Backhand		
2.1	Set3 / 1-2 / 30-15	Tapia	Tapia	Unforced Error	Volley	Forehand		
4.0	Set3 / 1-2 / 30-30	Tapia	Tapia	Win	Smash		Por 4	Coello
2.4	Set3 / 1-2 / 40-30	Tapia	Sanz	Error	Volley	Forehand		
2.5	Set3 / 2-2 / 0-0	Nieto	Tapia	Error	Volley	Forehand		
1.9	Set3 / 2-2 / 15-0	Nieto	Tapia	Win	Smash Defense	Forehand	Por 4	
3.2	Set3 / 2-2 / 15-15	Nieto	Tapia	Error	Defense	Backhand		
2.3	Set3 / 2-2 / 30-15	Nieto	Sanz	Unforced Error	Volley	Forehand		
4.5	Set3 / 2-2 / 30-30	Nieto	Nieto	Win	Volley	Forehand		
2.7	Set3 / 2-2 / 40-30	Nieto	Tapia	Unforced Error	Volley	Forehand		
2.5	Set3 / 2-3 / 0-0	Coello	Nieto	Win	Volley	Forehand		Sanz
3.5	Set3 / 2-3 / 0-15	Coello	Coello	Unforced Error	Rulo			
4.0	Set3 / 2-3 / 0-30	Coello	Sanz	Unforced Error	Lob	Forehand		
4.6	Set3 / 2-3 / 15-30	Coello	Coello	Unforced Error	Smash			
4.8	Set3 / 2-3 / 15-40	Coello	Tapia	Unforced Error	Volley	Forehand	Fence	
1.0	Set3 / 2-4 / 0-0	Sanz	Coello	Unforced Error	Rulo	Forehand		
1.8	Set3 / 2-4 / 15-0	Sanz	Sanz	Win	Smash Defense	Forehand	Por 4	
1.1	Set3 / 2-4 / 30-0	Sanz	Sanz	Unforced Error	Rulo	Forehand		
2.2	Set3 / 2-4 / 30-15	Sanz	Coello	Unforced Error	Lob	Backhand		
1.0	Set3 / 2-4 / 40-15	Sanz	Tapia	Win	Volley	Forehand		Coello
2.6	Set3 / 2-4 / 40-30	Sanz	Tapia	Unforced Error	Lob	Backhand		
0.6	Set3 / 2-5 / 0-0	Tapia	Sanz	Unforced Error	Return	Backhand		
0.4	Set3 / 2-5 / 15-0	Tapia	Sanz	Win	Bajada	Forehand		
0.7	Set3 / 2-5 / 15-15	Tapia	Coello	Win	Volley	Forehand		
0.5	Set3 / 2-5 / 30-15	Tapia	Nieto	Win	Smash		Por 4	Sanz
1.0	Set3 / 2-5 / 30-30	Tapia	Sanz	Win	Volley	Forehand		Nieto
1.7	Set3 / 2-5 / 30-40	Tapia	Sanz	Unforced Error	Volley	Backhand		
1.0	Set3 / 2-5 / 40-40	Tapia	Coello	Win	Smash			Tapia
0.6	Set3 / 2-5 / Adv-40	Tapia	Tapia	Win	Smash		Por 4	
0.7	Set3 / 3-5 / 0-0	Nieto	Sanz	Win	Smash Defense	Forehand	Por 4	
2.0	Set3 / 3-5 / 15-0	Nieto	Coello	Win	Smash Defense	Forehand	Por 4	
3.5	Set3 / 3-5 / 15-15	Nieto	Tapia	Win	Smash			
5.0	Set3 / 3-5 / 15-30	Nieto	Nieto	Win	Smash			
4.9	Set3 / 3-5 / 30-30	Nieto	Coello	Unforced Error	Volley	Backhand		
2.9	Set3 / 3-5 / 40-30	Nieto	Nieto	Unforced Error	Lob	Forehand		
4.9	Set3 / 3-5 / 40-40	Nieto	Nieto	Win	Volley	Forehand		Sanz
2.9	Set3 / 3-5 / Adv-40	Nieto	Coello	Error	Defense	Backhand		

Key Points Analysis - *Probabilistic Algorithm*



Rendimiento en los puntos mas importantes

	Tapia	Coello	Nieto	Sanz
Winners sin Assist	6	7	3	3
Winners con Assist	4	2	2	3
Assists	2	4	3	2
Golpes que forzaron un error	2	3	2	4
UE	9	6	4	5
FE	5	1	3	2
Golpes que facilitaron un winner	6	5	10	7
Total Contribution Score Important Points	-2.2	+4.9	+1.2	+2.2