

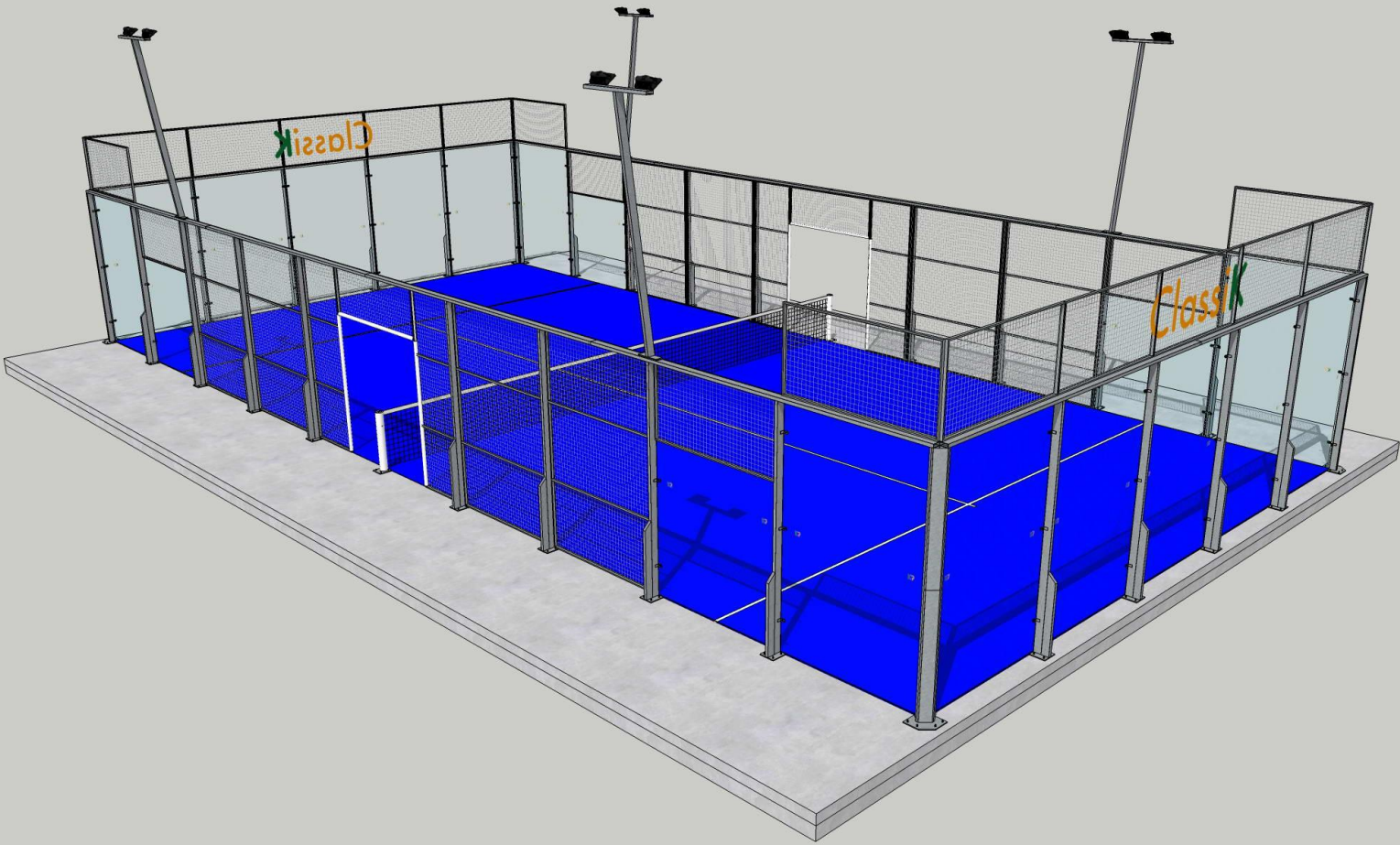


USV TENNIS

Projet Padel Tennis

Comité Directeur du 15 juin 2019

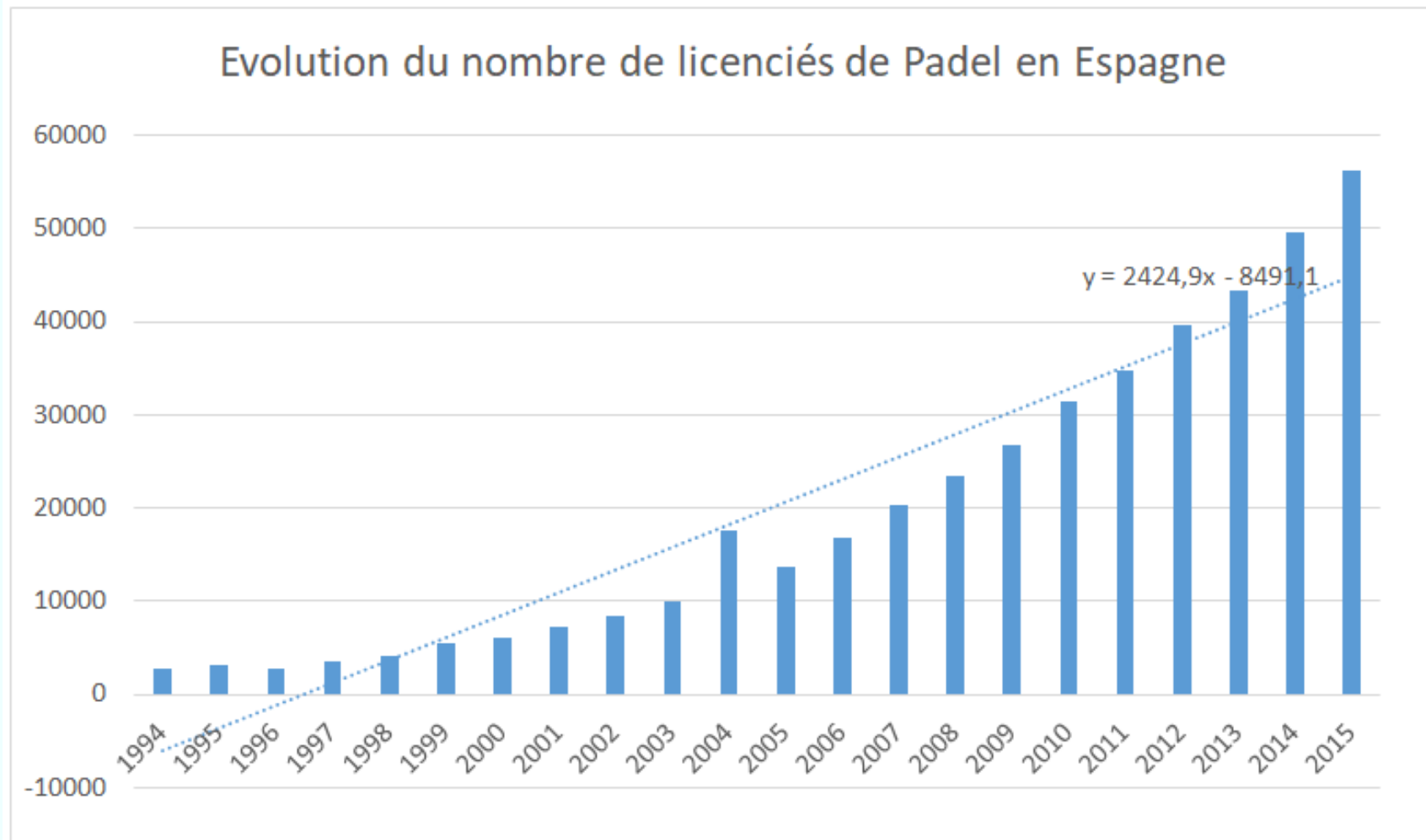






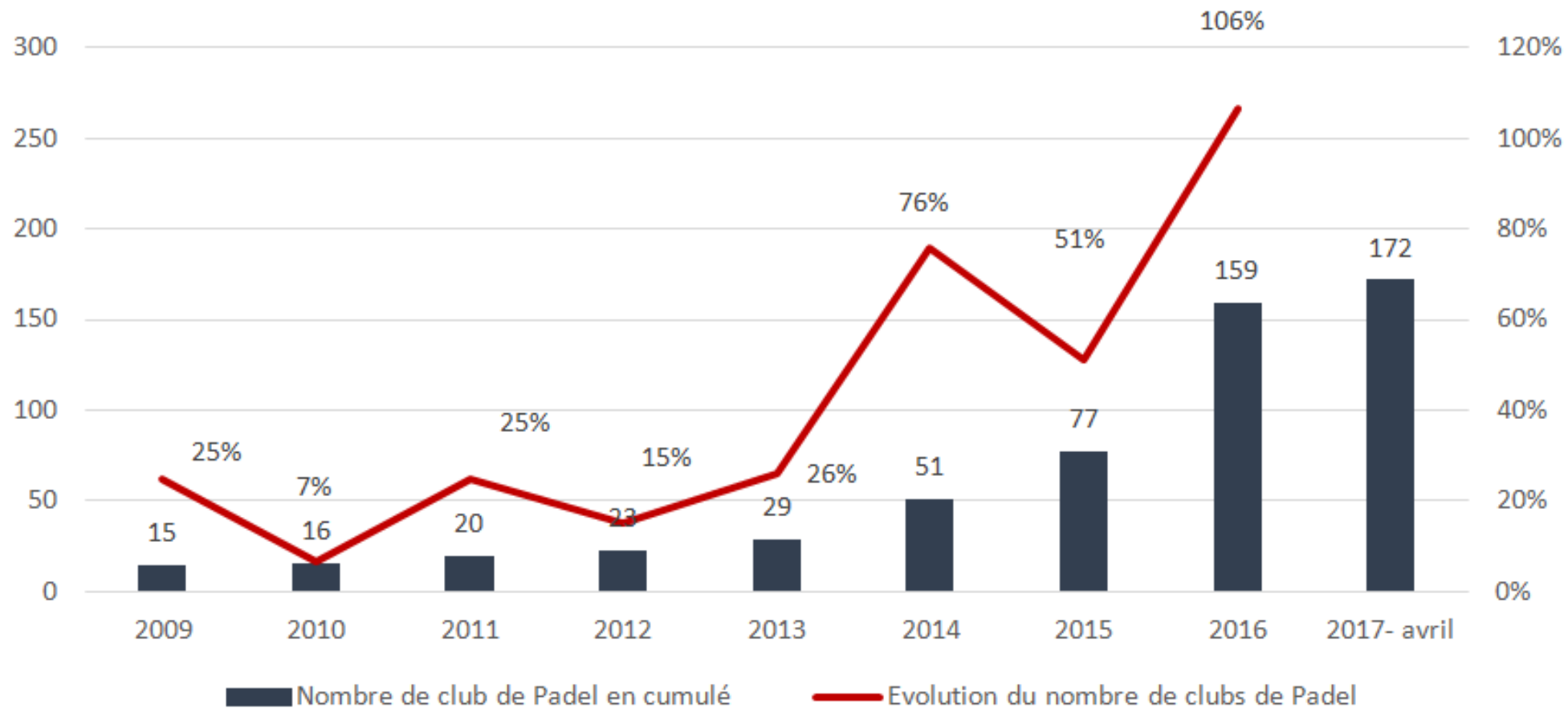
L'exemple de l'Espagne

Graphique. 2



Evolution en France

EVOLUTION DU NOMBRE DE CLUBS DE PADEL EN FRANCE



Projet Padel Tennis à l'USV: le contexte

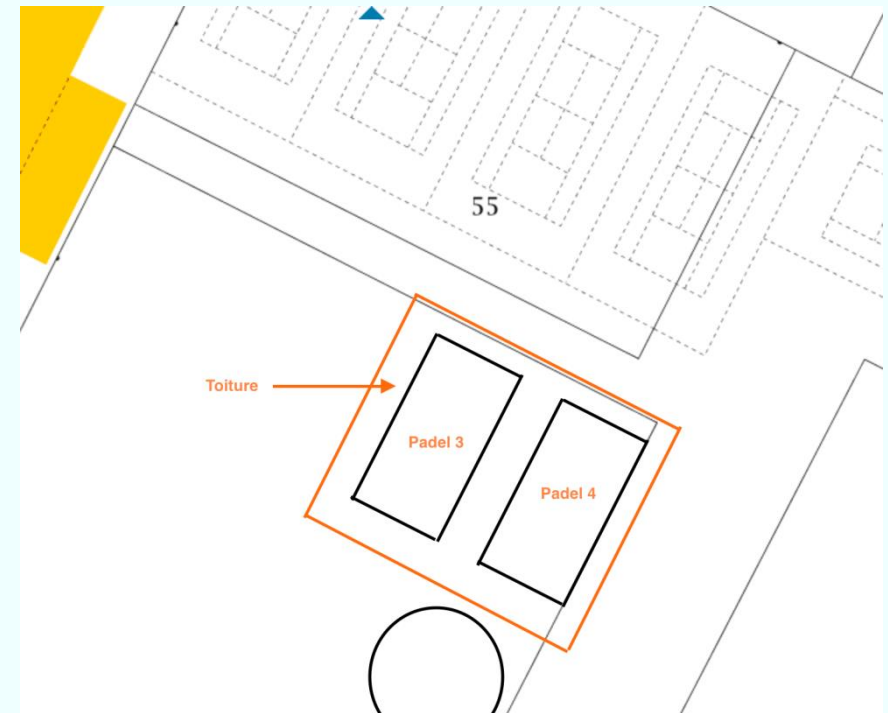
- La section Tennis s'est engagée depuis 2 ans dans un plan d'amélioration de sa situation financière qui commence à porter ses fruits
- Elle souhaite aujourd'hui accélérer son développement et enrichir son offre sportive par la création d'une activité Padel Tennis
- L'investissement en infrastructure requis pour ce projet se monte à 300 K€, dont 160 K€ pris en charge par la Mairie, 80 K€ par d'autres financeurs (FFT, Conseil Général...)
- Le solde à la charge de l'USV est de 60 K€ dont 40 K€ imputée directement à la section Tennis
- Tennis et Padel Tennis cohabiteront au sein de la section Tennis. Les 2 activités sont rattachées à la FFT (Fédération Française de Tennis)
- Le lancement du Padel Tennis permettra à la section Tennis de revenir à l'équilibre de ses comptes en 3 à 4 ans

Padel Tennis à l'USV: les courts prévus

- 4 courts prévus:
 - ⇒ 2 courts extérieurs sur les terrains 1 et 2 à l'entrée du Stade
 - ⇒ 2 courts couverts à l'emplacement actuel du mini-tennis



2 courts extérieurs



2 courts couverts

Padel Tennis à l'USV: Budget prévisionnel

- Un budget d'investissement évalué à 300 k€:
 - ⇒ 160 k€ apportés par la Mairie
 - ⇒ 80 k€ d'aides par la Région et par la Fédération Française de Tennis
 - ⇒ 60 k€ fournis par l'USV (40 k€ imputés à la section Tennis)
- Un budget de fonctionnement équilibré au bout de 3 à 4 ans:
 - ⇒ 80 adhésions au départ pour atteindre 160 joueurs en quelques années
 - ⇒ des locations à l'heure, à la semaine, au mois
 - ⇒ une mutualisation des charges avec le Tennis
- La Mairie est le Maître d'Ouvrage du projet

Padel Tennis: Tableau de Financement

FINANCEMENT PREVISIONNEL		
Subvention FFT	40 000 €	15% environ du coût du projet
Subvention Région	40 000 €	15% environ du coût du projet
Mairie	160 000 €	Subvention exceptionnelle apportée par la Mairie
USV	60 000 €	40 000 € imputés à la section Tennis
TOTAL	300 000 €	
INVESTISSEMENT		
Préparation du sol	25 000 €	Excavation, compactage, fond de forme
Dalle de béton	35 000 €	Pose des treillis, fourreaux, câblage électrique
Structure galvanisée	35 000 €	
Couverture et Stores	70 000 €	
Panneaux en verre	25 000 €	Verre de 12 mm d'épaisseur
Gazon artificiel et Filets	15 000 €	Gazon fibrille
Eclairage	10 000 €	8 LED 200W x 2
Enceinte sécurisée	15 000 €	Accès contrôlé aux courts par badge
Transport, Montage	20 000 €	
Divers Mairie	50 000 €	Etudes, Alimentation eau et électricité, Mise aux normes
TOTAL TTC	300 000 €	

Padel Tennis: Tableau de Fonctionnement

PROJET PADEL TENNIS (4 courts)	2020 (6 mois)	2021	2022	2023	2024	2025
Charges						
Entretien 4 terrains (1000 € / terrain / an)	0 €	4 000 €	4 000 €	4 000 €	4 000 €	4 000 €
Frais d'animation (16h/mois x 50 € x 10 mois)	4 000 €	8 000 €	8 000 €	8 000 €	8 000 €	8 000 €
Remboursement prêt (prêt 40 000 € sur 10 ans)	2 250 €	4 500 €	4 500 €	4 500 €	4 500 €	4 500 €
Secrétariat (mutualisé avec Tennis)	7 500 €	15 000 €	15 000 €	15 000 €	15 000 €	15 000 €
Accueil	4 000 €	8 000 €	8 000 €	8 000 €	8 000 €	8 000 €
Gain Réorganisation du Secrétariat	0 €	0 €	0 €	-1 000 €	-1 000 €	-1 000 €
TOTAL Charges	17 750	39 500	39 500	38 500	38 500	38 500
Recettes						
Adhésions Padel (Tennis) (125 €/an)	2 500 €	5 000 €	6 250 €	6 250 €	7 500 €	7 500 €
Adhésions Padel (Extérieur) (250 €/an)	2 500 €	5 000 €	6 250 €	6 250 €	7 500 €	7 500 €
Adhésions Padel (USV) (150 €/an)	1 500 €	3 000 €	3 750 €	3 750 €	4 500 €	4 500 €
Locations horaires Padel (Tennis) (20 €/terrain) (40 sem)	3 200 €	6 400 €	7 200 €	7 200 €	8 000 €	8 000 €
Locations horaires Padel (Extérieur) (40 €/terrain) (40 sem)	3 200 €	6 400 €	8 000 €	8 000 €	9 600 €	9 600 €
Locations horaires Padel (USV) (25 €/ terrain) (40 sem)	2 000 €	4 000 €	5 000 €	5 000 €	6 000 €	6 000 €
TOTAL Recettes	14 900	29 800	36 450	36 450	43 100	43 100
RESULTAT PREVISIONNEL PADEL TENNIS	-2 850	-9 700	-3 050	-2 050	4 600	4 600

Padel Tennis+Tennis: Résultat prévisionnel

TENNIS	2020	2021	2022	2023	2024	2025
RESULTAT TENNIS (SANS PADEL)	-20 000	-20 432	-20 882	-21 194	-21 515	-21 846
Gain Secrétariat (mutualisé avec Padel)	7 500 €	15 000 €	15 000 €	15 000 €	15 000 €	15 000 €
Gain Réorganisation du Secrétariat	0 €	0 €	0 €	8 000 €	8 000 €	8 000 €
RESULTAT PREVISIONNEL TENNIS	-12 500	-5 432	-5 882	1 806	1 485	1 154
Adhérents Tennis perdus	8	15	15	10	10	10
Nbre adhérents Tennis	710	695	680	670	660	650
TENNIS + PROJET PADEL TENNIS (4 courts)	2020	2021	2022	2023	2024	2025
RESULTAT PREVISIONNEL TENNIS + PADEL	-15 350	-15 132	-8 932	-244	6 085	5 754

Projet Padel Tennis: Prochaines étapes

- ⇒ Validation du projet Padel Tennis par le Comité Directeur de l'USV: samedi 15 juin 2019
- ⇒ Lancement de l'Appel d'Offres par la Mairie dès fin juin
- ⇒ Etablissement d'une convention entre l'USV et la Mairie
- ⇒ Mise à disposition des 2 courts extérieurs Padel Tennis prévue avant la fin de l'année 2019, puis de 2 courts couverts en mars 2020